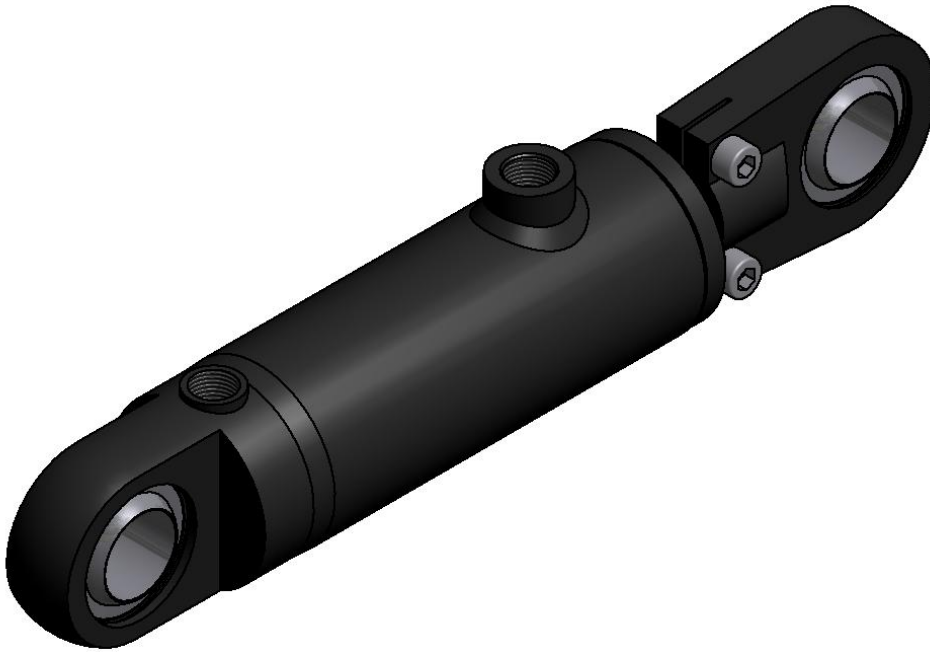

目录

特点.....	1
技术参数.....	1
H01 焊接油缸尺寸数据.....	3
安装类型 MP5 尺寸 (mm)	3
安装类型 MP5 尺寸 (mm)	4
安装类型 MF3 尺寸 (mm)	5
安装类型 MF4 尺寸 (mm)	7
安装类型 MT4 尺寸 (mm)	9



特点

液压缸结构紧凑适用于工程机械的恶劣环境，使用寿命长；

可以选择不同安装结构、密封和表面处理；

活塞直径：Ø25 至 Ø200mm；

活塞杆直径：Ø12 至 Ø125mm。

技术参数

工作压力：

16MPa（160bar）连续工作

25MPa（250bar）间歇工作

试验压力：30MPa(300bar)

推荐最大行程：2800mm

连接油口：可选螺纹

速度：活塞速度最高 0.6m/s

液压油：

符合 DIN51524 的矿物油；

最佳粘度范围：20 至 100mm²/s；

清洁度等级符合 ISO 要求。

检验：

按照百晟达企业标准对出厂的液压缸进行测试。

说明：

对于液压缸的装配，调试和维护，必须遵守相关操作规程，因装配、维护或维修工作造成的损坏不在保修范围内。

警示：

液压缸在任何工作状态下都必须遵守允许的最大工作压力。

H01 焊接油缸订货代码

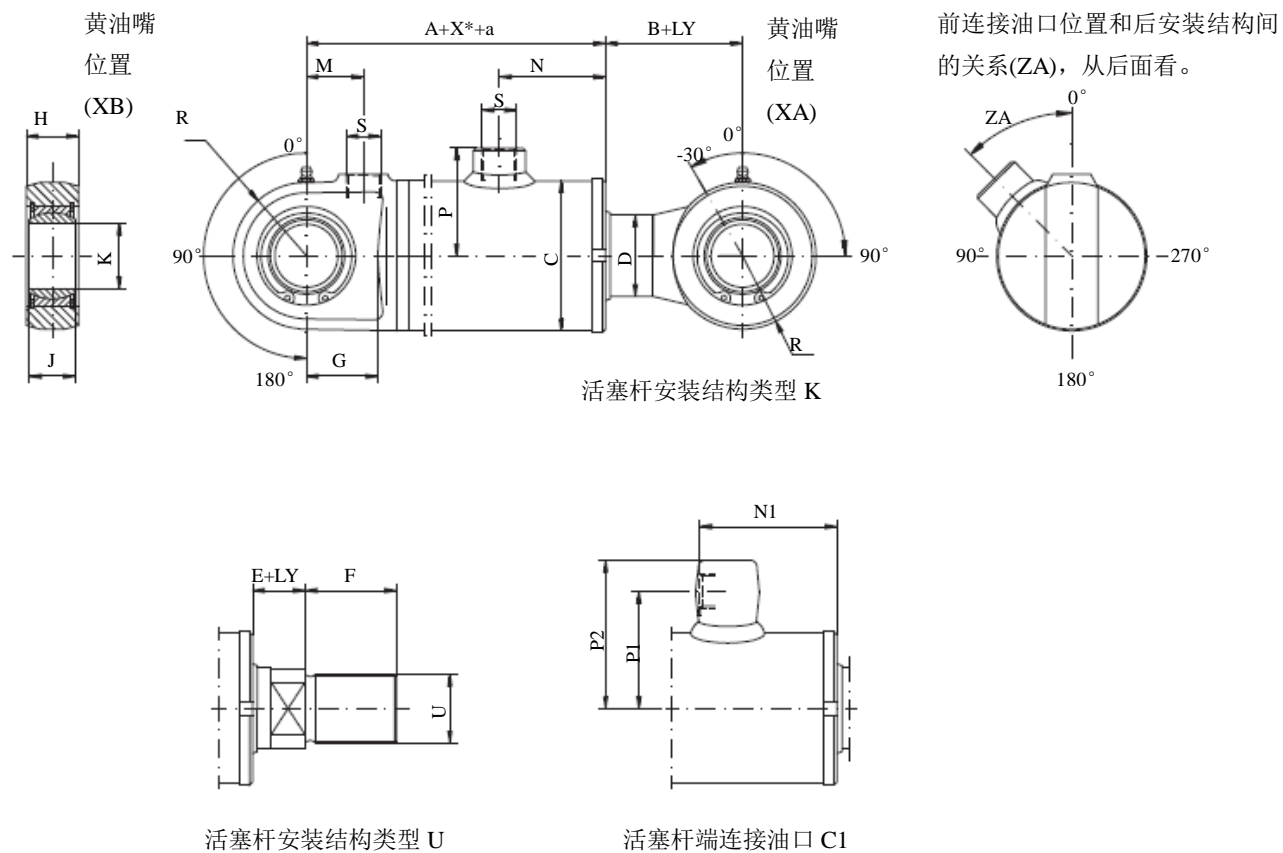
H	01	MP5	/100	/50	/500	W	C1	ZA50	/	H	K	/	W	*	
焊接油缸															定制码
系列号															
安装类型 缸底耳环 = MP5 中间耳轴 = MT4 前法兰安装 = MF3 后法兰安装 = MF4															W=无选项 Y=活塞杆延 长数 LY(mm)
活塞直径 25 至 200mm															耳轴轴向位置 L(mm)
活塞杆直径 12 至 125mm															活塞杆类型 耳环= K 外螺纹= U
行程 (mm)															活塞杆款式 H= 镀铬 T= 淬硬+镀铬
支撑环 W=无 A=50mm C=150mm B=100mmD=200mm															尾连接位置=ZB 仅方式 MT4。 尾连接相对于尾安装（耳轴）0° -355° 每 5° 间隔
活塞杆端油口方向 直的 成角的 =C1															前连接口位置 ZA 前连接对于尾安装位置 0° -355° 每 5° 间隔

订货示例:

H01MP5100/50/500WC1ZA50HKW

H01 焊接油缸尺寸数据

安装类型 MP5 尺寸 (mm)



X^* =行程

a =支承环长度

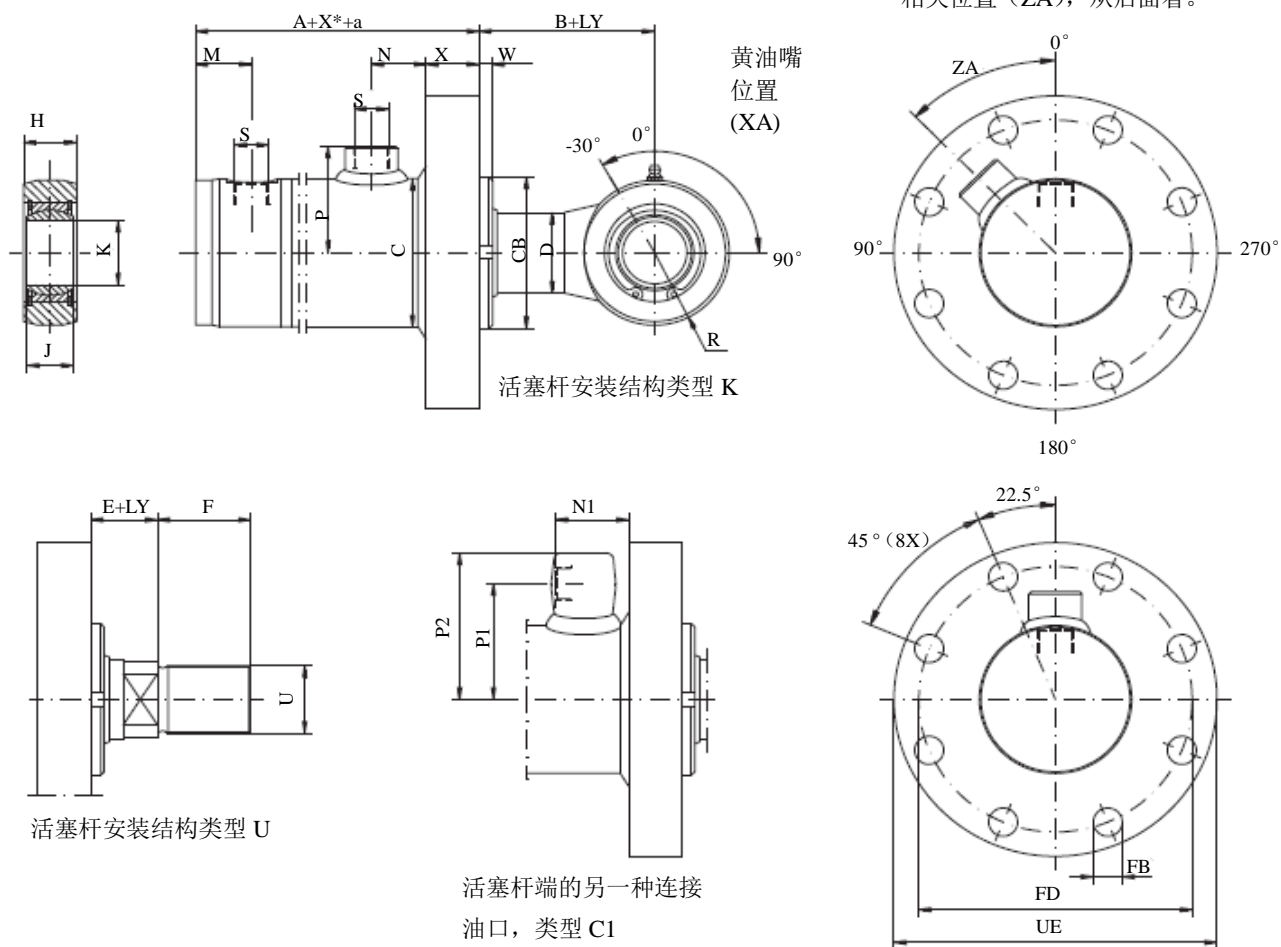
LY =活塞杆延长

安装类型 MP5 尺寸 (mm)

ØAL	ØD	A	B	ØC	E	F	G	H	J	ØK	M	N	N1	P	P1	P2	R	S	U
40	20	142	40	50	19	22	25	19	16	20	37	52	70	38	46	58	25	G3/8	M16*1.5
	25	142	40	50	19	28	25	19	16	20	37	52	70	38	46	58	25	G3/8	M20*1.5
50	25	159	46	60	23	28	33	23	20	25	34	58	77	50	56	75	30	G1/2	M20*1.5
	32	159	46	60	23	36	33	23	20	25	34	58	77	50	56	75	30	G1/2	M27*2
63	32	163	54	73	27	36	40	28	22	30	34	61	80	57	63	82	36	G1/2	M27*2
	40	163	54	73	27	45	40	28	22	30	34	61	80	57	63	82	36	G1/2	M33*2
80	40	174	66	92	28	45	45	35	28	40	35	65	84	66	72	91	45	G1/2	M33*2
	50	174	66	92	28	56	45	35	28	40	35	65	84	66	72	91	45	G1/2	M42*2
100	50	208	82	115	29	56	64	40	35	50	55	78	97	80	84	103	60	G3/4	M42*2
	63	208	82	115	29	63	64	40	35	50	55	78	97	80	84	103	60	G3/4	M48*2
125	63	233	92	145	38	63	72	50	44	60	60	90	109	95	99	118	70	G3/4	M48*2
	80	233	92	145	38	85	72	50	44	60	60	90	109	95	99	118	70	G3/4	M64*3
140	70	304	105	160	42	75	80	55	49	70	80	105	134	107	120	145	80	G1	M56*3
	90	304	105	160	42	90	80	55	49	70	80	105	134	107	120	145	80	G1	M72*3
160	80	337	118	186	42	85	90	60	55	80	117	102	131	120	132	157	90	G1	M64*3
	100	337	118	186	42	95	90	60	55	80	117	102	131	120	132	157	90	G1	M80*3
180	90	405	130	210	42	90	100	65	60	90	135	129	-	136	-	-	100	G11/4	M72*3
	110	405	130	210	42	105	100	65	60	90	135	129	-	136	-	-	100	G11/4	M90*3
200	100	450	150	230	42	95	115	70	70	100	150	140	-	146	-	-	115	G11/4	M80*3
	125	450	150	230	42	112	115	70	70	100	150	140	-	146	-	-	115	G11/4	M100*3

ØAL =活塞直径

安装类型 MF3 尺寸 (mm)



X*=行程

a=支承环长度

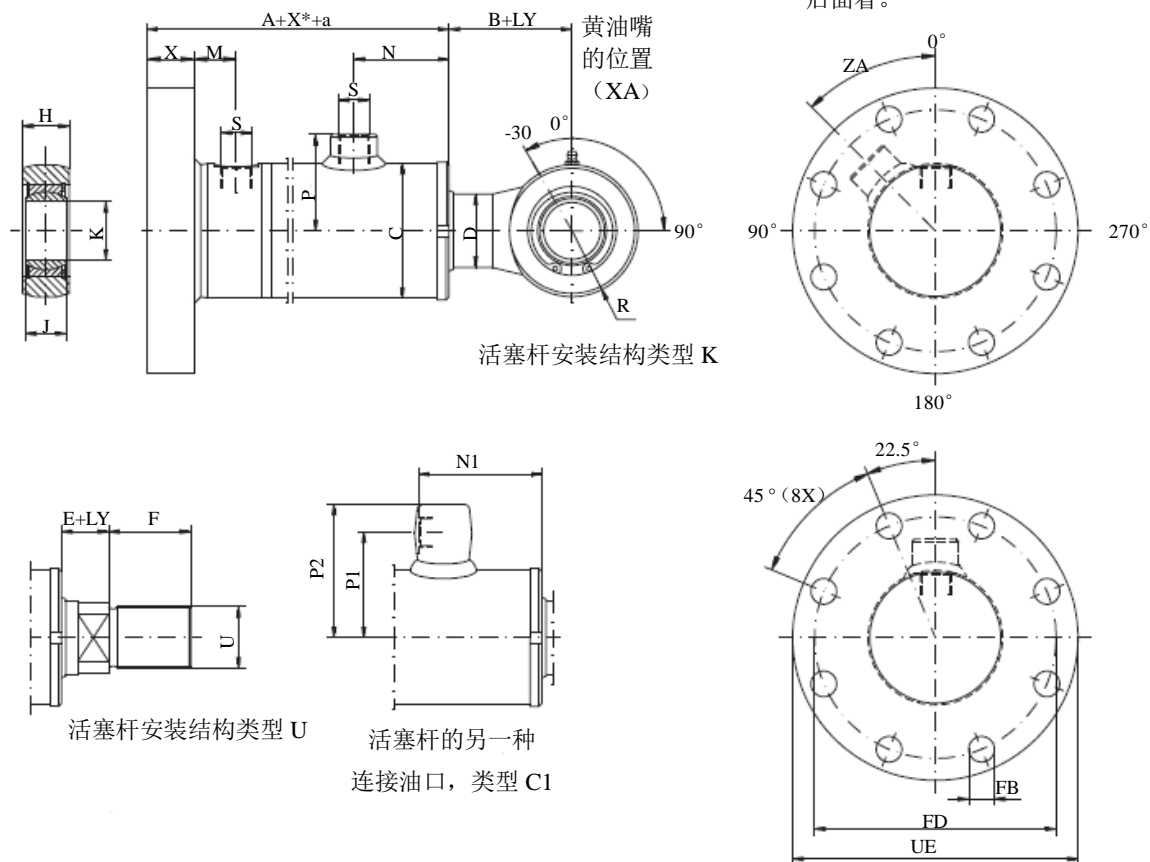
LY=活塞杆延长

安装类型 MF3 尺寸 (mm)

ØAL	ØD	A	B	ØC	ØCB	H	J	ØK	M	N	P	R	S	W	X	ØFB	ØFD	ØUE
25	12	96	32	32	33	14	10	12	18	18	28	16	G1/4	3	12	6.6	75	88
	16	96	53	32	33	14	10	12	18	18	28	16	G1/4	24	12	6.6	75	88
40	20	122	48	50	52	19	16	20	24	27	38	25	G3/8	8	16	9	106	125
	25	122	48	50	52	19	16	20	24	27	38	25	G3/8	8	16	9	106	125
50	25	145	56	60	61	23	20	25	30	27	50	27.5	G1/2	10	20	11	126	150
	32	145	56	60	61	23	20	25	30	27	50	27.5	G1/2	10	20	11	126	150
63	32	149	64	73	75	28	22	30	30	26	57	32.5	G1/2	10	25	14	145	175
	40	149	64	73	75	28	22	30	30	26	57	32.5	G1/2	10	25	14	145	175
80	40	163	74	92	95	35	28	40	34	29	66	50	G1/2	8	28	18	165	200
	50	163	74	92	95	35	28	40	34	29	66	50	G1/2	8	28	18	165	200
100	50	185	92	115	120	40	35	50	39	35	80	61.5	G3/4	10	32	22	200	245
	63	185	92	115	120	40	35	50	39	35	80	61.5	G3/4	10	32	22	200	245
125	63	200	102	145	149	50	44	60	41	47	95	70	G3/4	10	32	22	235	280
	80	200	102	145	149	50	44	60	41	47	95	70	G3/4	10	32	22	235	280
140	70	264	120	160	165	55	49	70	55	54	107	82	G1	15	36	22	255	305
	90	264	120	160	165	55	49	70	55	54	107	82	G1	15	36	22	255	305
160	80	229	136	186	190	60	55	80	27	44	120	90	G1	18	36	22	280	330
	100	229	136	186	190	60	55	80	27	44	120	90	G1	18	36	22	280	330
180	90	285	150	210	215	65	60	90	35	63	136	113	G11/4	20	46	26	320	370
	110	285	150	210	215	65	60	90	35	63	136	113	G11/4	20	46	26	320	370
200	100	319	175	230	235	70	70	100	35	69	146	125	G11/4	25	46	26	340	390
	125	319	175	230	235	70	70	100	35	69	146	125	G11/4	25	46	26	340	390

ØAL =活塞直径

安装类型 MF4 尺寸 (mm)



X*=行程

a=支承环长度

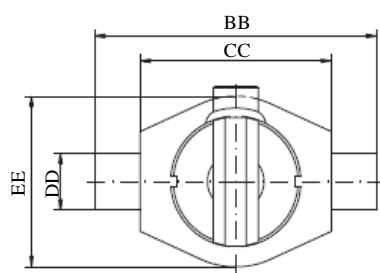
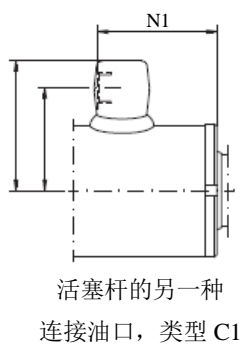
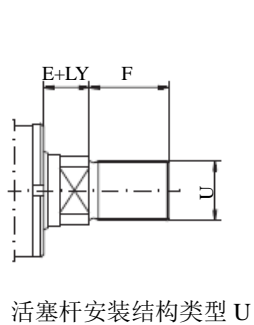
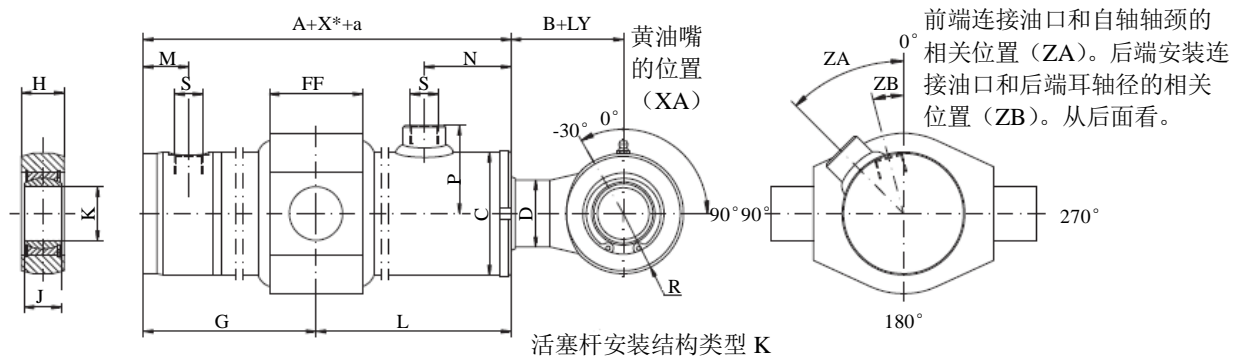
LY=活塞杆延长

安装类型 MF4 尺寸 (mm)

ØAL	ØD	A	B	ØC	H	J	ØK	M	N	P	R	S	X	ØFB	ØFD	ØUE
25	12	108	29	32	14	10	12	15	33	28	16	G1/4	12	6.6	75	88
	16	129	29	32	14	10	12	15	54	28	16	G1/4	12	6.6	75	88
40	20	143	40	50	19	16	20	21	52	38	25	G3/8	16	9	106	125
	25	143	40	50	19	16	20	24	52	38	25	G3/8	16	9	106	125
50	25	172	46	60	23	20	25	27	58	50	27.5	G1/2	20	11	126	150
	32	172	46	60	23	20	25	27	58	50	27.5	G1/2	20	11	126	150
63	32	181	54	73	28	22	30	27	61	57	32.5	G1/2	25	14	145	175
	40	181	54	73	28	22	30	27	61	57	32.5	G1/2	25	14	145	175
80	40	194	66	92	35	28	40	30	65	66	50	G1/2	28	18	165	200
	50	194	66	92	35	28	40	30	65	66	50	G1/2	28	18	165	200
100	50	222	82	115	40	35	50	36	78	80	61.5	G3/4	32	22	200	245
	63	222	82	115	40	35	50	36	78	80	61.5	G3/4	32	22	200	245
125	63	237	92	145	50	44	60	36	90	95	70	G3/4	32	22	235	280
	80	237	92	145	50	44	60	36	90	95	70	G3/4	32	22	235	280
140	70	307	105	160	55	49	70	47	105	107	82	G1	36	22	255	305
	90	307	105	160	55	49	70	47	105	107	82	G1	36	22	255	305
160	80	303	118	186	60	55	80	47	102	120	90	G1	36	22	280	330
	100	303	118	186	60	55	80	47	102	120	90	G1	36	22	280	330
180	90	370	130	210	65	60	90	54	129	136	113	G11/4	46	26	320	370
	110	370	130	210	65	60	90	54	129	136	113	G11/4	46	26	320	370
200	100	400	150	230	70	70	100	54	140	146	125	G11/4	46	26	340	390
	125	400	150	230	70	70	100	54	140	146	125	G11/4	46	26	340	390

ØAL =活塞直径

安装类型 MT4 尺寸 (mm)



X^* =行程

a =支承环长度

LY =活塞杆延长

安装类型 MT4 尺寸 (mm)

ØAL	ØD	L	A	B	ØC	G	H	J	ØK	M	N	P	R	S	BB	CC	EE	ØDD	FF
25	12	74	99	29	32	60	14	10	12	18	33	28	16	G1/4	83	63	12	46	25
	16	95	120	29	32	60	14	10	12	18	54	28	16	G1/4	83	63	12	46	25
40	20	100	130	40	50	78	19	16	20	24	52	38	25	G3/8	107	75	20	66	40
	25	100	130	40	50	78	19	16	20	24	52	38	25	G3/8	107	75	20	66	40
50	25	113	155	46	60	90	23	20	25	30	58	50	27.5	G1/2	145	105	25	78	40
	32	113	155	46	60	90	23	20	25	30	58	50	27.5	G1/2	145	105	25	78	40
63	32	123	159	54	73	95	28	22	30	30	61	57	32.5	G1/2	170	120	32	96	50
	40	123	159	54	73	95	28	22	30	30	61	57	32.5	G1/2	170	120	32	96	50
80	40	137	171	66	92	105	35	28	40	34	65	66	50	G1/2	199	135	40	120	65
	50	137	171	66	92	105	35	28	40	34	65	66	50	G1/2	199	135	40	120	65
100	50	178	195	82	115	125	40	35	50	39	78	80	61.5	G3/4	240	160	50	144	80
	63	178	195	82	115	125	40	35	50	39	78	80	61.5	G3/4	240	160	50	144	80
125	63	192	210	92	145	150	50	44	60	41	90	95	70	G3/4	295	195	60	184	90
	80	192	210	92	145	150	50	44	60	41	90	95	70	G3/4	295	195	60	184	90
140	70	225	279	105	160	176	55	49	70	55	105	107	82	G1	340	220	70	200	120
	90	225	279	105	160	176	55	49	70	55	105	107	82	G1	340	220	70	200	120
160	80	235	247	118	186	170	60	55	80	27	102	120	90	G1	366	240	80	230	140
	100	235	247	118	186	170	60	55	80	27	102	120	90	G1	366	240	80	230	140
180	90	280	305	130	210	195	65	60	90	35	129	136	113	G11/4	420	280	90	250	160
	110	280	305	130	210	195	65	60	90	35	129	136	113	G11/4	420	280	90	250	160
200	100	305	370	150	230	245	70	70	100	35	140	146	125	G11/4	455	295	100	280	180
	125	305	370	150	230	245	70	70	100	35	140	146	125	G11/4	455	295	100	280	180

ØAL =活塞直径