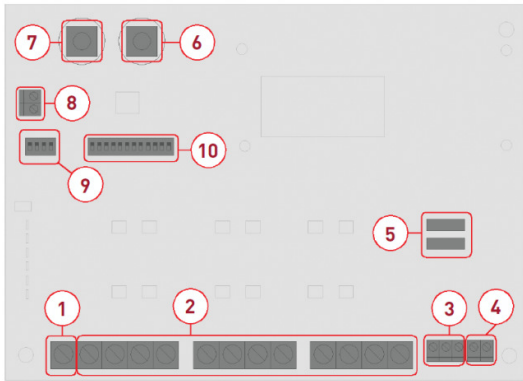
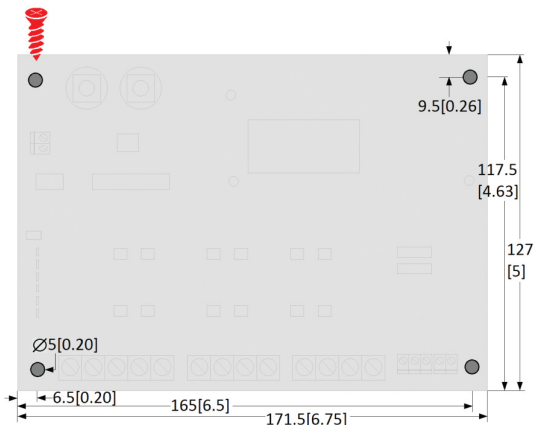


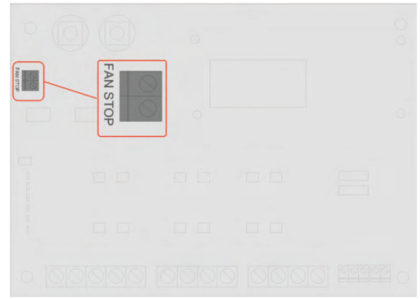


**线路板说明**


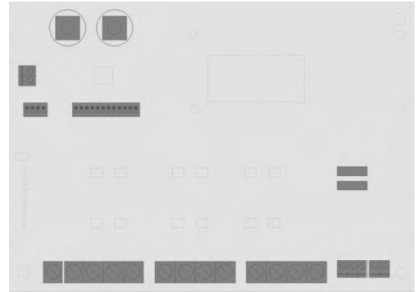
- (1) 输出端口共用的回路接线端：这个端口连接 12 个输出端口的回路接线。控制线规格用 12~22 AWG。
- (2) 输出端口接线端：每个电磁线圈的火线各接入一个端口，控制线规格用 12~22 AWG。
- (3) 交流电供电接线端：连接交流电供电线，电线规格用 14~26 AWG
- (4) 直流电供电接线端：连接直流电供电线，电线规格用 14~26 AWG
- (5) 保险丝：如需更换，用 T2.5A，250V（慢熔保险丝）
- (6) OFF 时间：用旋转钮调节脉冲间隙，最短的脉冲间隙建议时间是 5 秒。
- (7) ON 时间：用旋转钮调节脉冲宽度（喷吹时间），比如 100 毫秒。
- (8) 风机停机无电压触点连接：这个触点的接线，可遥控停止脉冲喷吹。连接电线到风机控制输出端口，这样当风机停机时，脉冲控制仪同时停止喷吹。电线规格用 14~26 AWG。
- (9) 吹净功能接线：可选择风机停机后，吹净功能继续喷吹的周期数。
- (10) 脉冲阀位置选择开关：当选择某个脉冲阀喷吹时，开关键选择在 ON 的位置。#1 开关代表 #1 输出端口。

**安装接线步骤：**
**1. 固定线路板**


2. 如需远程控制停止喷吹，接线风机输出控制点



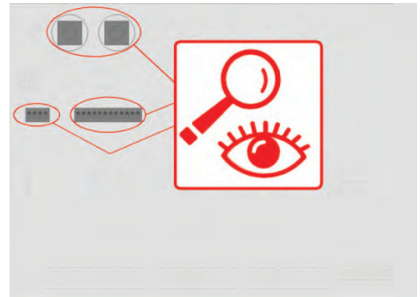
3. 接线输出端口与各个脉冲阀线圈



4. 供电接线



5. 检查所有的接线端，提供电源到线路板



6. 设定 ON/OFF 时间，启动脉冲喷吹，确定系统运行正常。

**输出端口与线圈接线图：**
