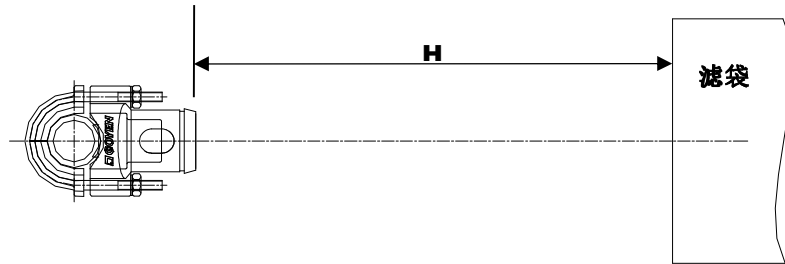


技术说明书		VNA 铝合金超音速引流喷嘴 (1"和 1.5"喷吹管管径适用)					
							
VNA25C-50	VNA25C-100	VNA45C-50	VNA45C-100	AL25-B, AL25-BD#, AL45-B, AL45-BD#.		REG-#	

### 概况:

高原的铝合金喷嘴通过平衡喷吹管内的气流,把压缩气平均分布到每个喷吹孔上,保证清灰压缩气垂直喷射进入滤袋中心,排除喷射气流的偏中心现象。与喷吹管上直接开孔的普通喷吹系统比较,安装高原铝合金喷嘴更能够大大降低喷吹孔对瞬间喷射气流所形成的阻力,使  $An/Ap$  (喷吹孔面积总和除以喷吹管内径的截面积) 的比值高达 1.5,使脉冲阀发挥出最佳的清灰功能。不安装高原铝合金喷嘴的清灰系统,其  $An/Ap$  比值一般在 0.5~0.8 的范围之间。



### 尺寸和重量

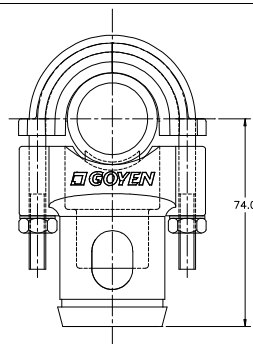
(尺寸单位: mm)

型号	重量 Kg	型号	重量 Kg
VNA25C-50	0.175	VNA25C-100	0.220
VNA45C-50	0.160	VNA45C-100	0.205
AL25-B/BD# & AL45-B/BD#	0.055	REG-#	0.020

### 适用范围:

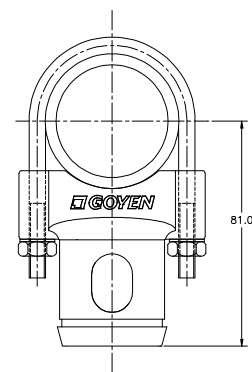
适用于脉冲清灰除尘器中小口径脉冲阀(1"和 1.5" 喷吹管管径)的安装。脉冲清灰除尘器包括所有形式的滤袋,滤筒等除尘(收尘,集尘或过滤)系统。

如选用 AL 铝合金喷嘴可安装在  $80^{\circ}\text{C}\sim 400^{\circ}\text{C}$  的烟气温度范围中使用。



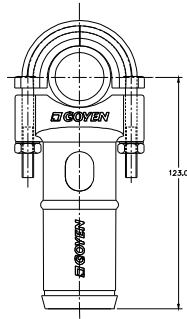
**VNA25C-50**

适合于 1"喷吹管.

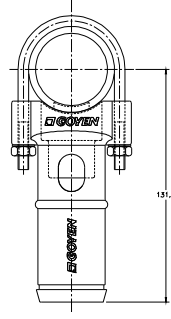


**VNA45C-50**

适合于 1.5"喷吹管.


**VNA25C-100**

适合于 1" 喷嘴管。


**VNA45C-100**

适合于 1.5" 喷嘴管。

## 产品型号和特性

压铸铝合金材料喷嘴

型号	概况	材质
VNA25C-50	压铸铝合金超音速引流喷嘴适于安装在 1" 喷吹管，短筒。	筒体：压铸铝 U 夹，螺母和垫圈：镍钢
VNA25C-100	压铸铝合金超音速引流喷嘴适于安装在 1" 喷吹管，长筒。	筒体：压铸铝 U 夹，螺母和垫圈：镍钢
VNA45C-50	压铸铝合金超音速引流喷嘴适于安装在 1.5" 喷吹管，短筒。	筒体：压铸铝 U 夹，螺母和垫圈：镍钢
VNA45C-100	压铸铝合金超音速引流喷嘴适于安装在 1.5" 喷吹管，长筒。	筒体：压铸铝 U 夹，螺母和垫圈：镍钢

## 喷嘴芯件

编号	概况	材质	适用温度范围 °C
AL25-B	压铸铝喷嘴芯件用于 VNA25 型系列。安装前客户需要在芯件中心钻出一个大小合适的喷吹孔。不需要另安装密封圈。	压铸铝	-60 ~ 400
AL25-BD#	压铸铝喷嘴芯件用于 VNA25 型系列。出厂前厂家按照客户订购要求预钻喷吹孔。# 表示喷吹孔的直径大小（范围在 4 mm~22 mm 之间）。不需要另安装密封圈。	压铸铝	-60 ~ 400
AL45-B	压铸铝喷嘴芯件用于 VNA45 型系列。安装前客户需要在芯件中心钻出一个大小合适的喷吹孔。不需要另安装密封圈。	压铸铝	-60 ~ 400
AL45-BD#	压铸铝喷嘴芯件用于 VNA45 型系列。出厂前厂家按照客户订购要求预钻喷吹孔。# 表示喷吹孔的直径大小（范围在 4 mm~22 mm 之间）。不需要另安装密封圈。	压铸铝	-60 ~ 400
REG-#	塑料喷嘴芯件带橡皮密封圈。适合 VNA25 和 VNA45 型号系列。厂家备有各种喷嘴直径大小尺寸（范围在 4 mm~22 mm 之间）。	芯件：PA-6 含 30% 玻纤 密封圈：Nitrile	-40 ~ 80

**注意：订购喷嘴时必须分开喷嘴型号和芯件型号并同时订购。**

**例如：VNA25C-50 和 REG-14 是短筒喷嘴，适于安装在 1" 喷吹管上，用 14 mm 塑料芯件（最高耐温 80°C）。**

**VNA45C-100 和 AL45-BD10 是长筒喷嘴，适于安装在 1.5" 喷吹管，用 10 mm 铝合金芯件（最高耐温 400°C）。**

**可以采用高原公司免费提供的电脑清灰设计服务（GOCO 技术）获得最优化的喷吹孔尺寸。请与高原公司上海代表处联系。**