

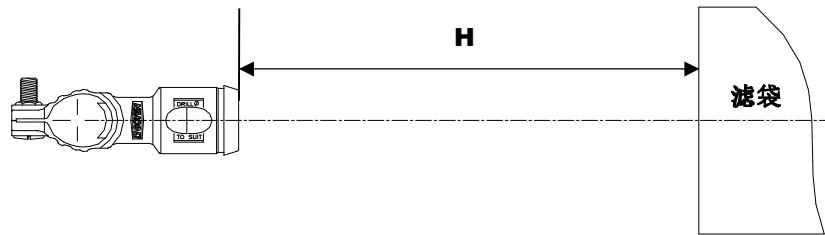


<b>技术说明书</b>	<b>PLC 超音速引流喷嘴 (1"和 1.5"喷吹管管径适用)</b>	
	 VN-25-PC-50	 VN-45-PC-50

### 概况:

高原的 PLC 引流喷嘴通过平衡喷吹管内的气流，把喷吹压缩空气平均分布到每个喷吹孔上，保证清灰压缩空气垂直喷射进入滤袋中心，排除喷射气流的偏中心现象。与喷吹管上直接开孔的普通喷吹系统比较，安装 PLC 引流喷嘴更能够大大降低喷吹孔对瞬间喷射气流所形成的阻力，使  $A_n/A_p$  (喷吹孔面积总和除以喷吹管内径的截面积) 的比值高达 1.5，使脉冲阀发挥出最佳的清灰功能。不安装 PLC 引流喷嘴的清灰系统，其  $A_n/A_p$  比值一般只在 0.5~0.8 的范围之间。



### 尺寸和重量

(尺寸单位: mm)

Model	A	B	Ø
VN-25-PC-50	110 mm	76mm	33mm
VN-45-PC-50	126 mm	84 mm	48mm

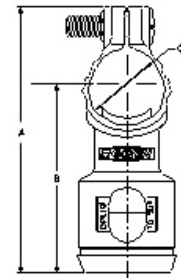
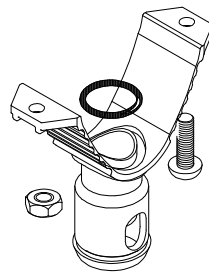
**在安装喷嘴前，必须先喷嘴中心钻出一个大小适中的喷吹孔。**

**安装喷嘴到喷吹管时，确保 O 型圈在下图所示位置。**

### 适用范围:

适用于脉冲清灰除尘器中小口径脉冲阀(1"和 1.5" 喷吹管管径)的安装。脉冲清灰除尘器包括所有形式的滤袋，滤筒等除尘(收尘，集尘或过滤)系统。

**PLC 塑料喷嘴不适于在高于 80°C 的环境温度以上使用。**



### 产品型号和特性

产品型号	VN-25-PC-50	VN-45-PC-50
适用管径 Ø	1"	1.5"
喷吹管外径 Ø mm	33	48
适用温度范围 °C	-40 to 80	-40 to 80
材质	PA-6	PA-6
单位重量 Kg	0.060	0.065
连接喷嘴的喷吹管孔尺寸 Ø mm	22.0	26.0

**可以采用高原公司免费提供的电脑清灰设计服务 (GOCO 技术) 获得最优化的喷吹孔尺寸**

**请与高原公司上海代表处联系**