



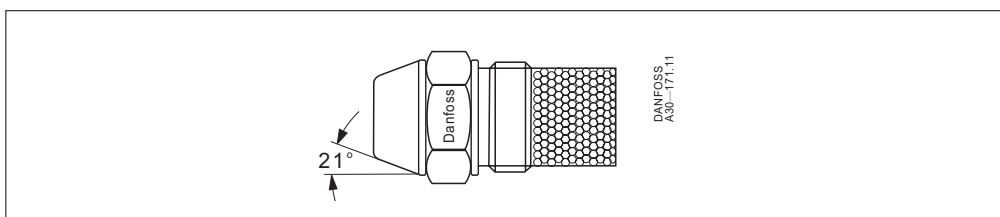
油嘴 OD 系列(专供中国市场)



用途 OD系列喷油嘴用于雾化燃油，此系列喷油嘴经过数次改进，外形尺寸，标称，及滤油网均经过优化，改良使其本身及点火电极的安装都很方便。

按现行的非欧洲标准，喷油嘴具有30度，45度，60度，80度四种喷雾角度及S(实心)，H(空心)，B(半实心)三种喷雾方式。

优化的外形 所有的 OD 系列喷油嘴外形均经过优化，使点火电极的安装极为简单



标称 丹佛斯喷嘴按现有标称打印参数并标识于喷嘴上

现有标称定义条件为：
 燃油 粘度：3.4mm²/s
 密度：820kg/m³

雾化压力700kg/m³
 其流量以usgal/h 为单位标称

标识

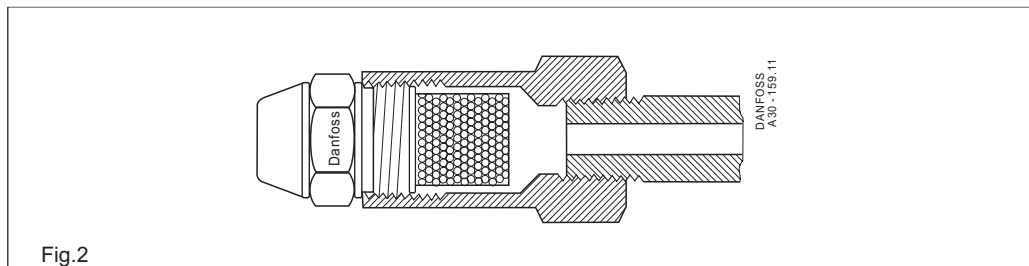
		丹佛斯	0.50	60°	S
		丹佛斯	0.50	60°	H
		丹佛斯	0.50	60°	B

制造编号
流量usgal/h
雾化角度
雾化形状

※ 丹佛斯喷油嘴同样适合CEN欧洲标准要求.供应中国市场的喷嘴考虑到中国都以现行标准定义喷嘴，因此在供应中国的喷嘴上只标有现行标准参数。

油嘴 OD 系列(专供中国市场)

滤油网



丹佛斯的喷油嘴根据流量的不同而配置相应类型的滤油网:

A:流量范围在0.30-0.35usgal/h配置30 μm 熔铜滤油网;

B:流量范围在0.40-0.85usgal/h配置45 μm 熔铜滤油网;

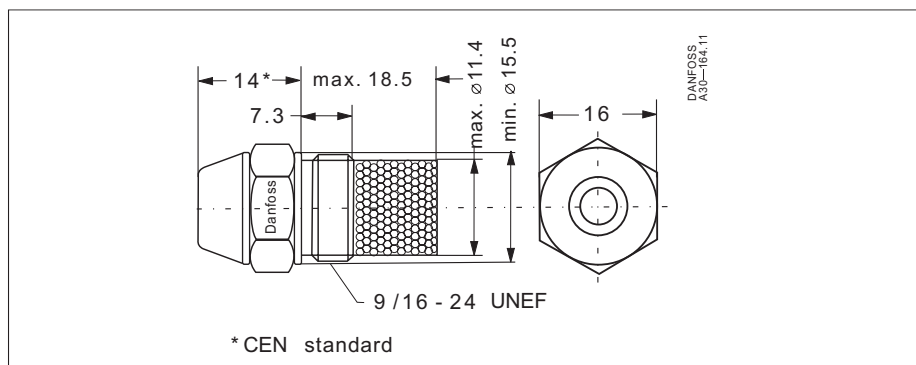
C:流量范围在1.00-1.75usgal/h配置75 μm 熔铜滤油网;

D:流量范围在2.0-11.0usgal/h配置140 μm 莫涅耳合金网;

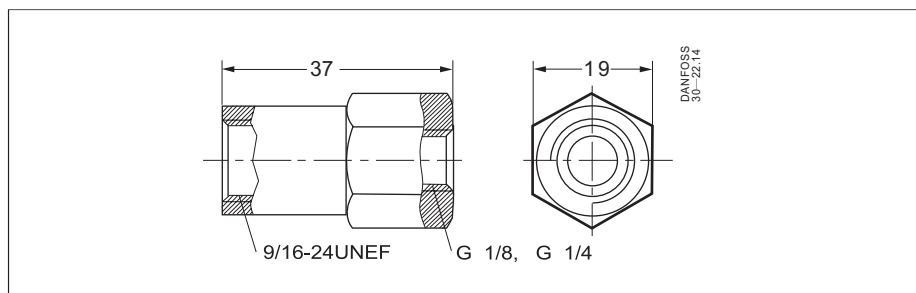
E:流量范围在12.00usgal/h以上不配置滤油网。

尺寸

喷嘴尺寸



喷嘴接口尺寸



安装扭矩

喷油嘴安装于固定座上时扭矩

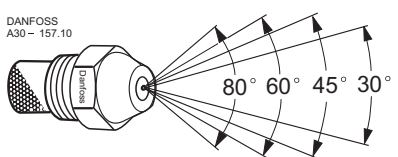
喷油嘴安装扭矩	
建议安装扭矩	15—20Nm
最大安装扭矩	25Nm

油嘴 OD 系列(专供中国市场)

喷油嘴 OD 系列(供中国市场专用编码表)

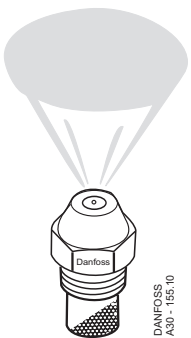
	GPH	30°	45°	60°	80°
	0.30			030F6602	030F8602
	0.35			030F6603	030F8603
	0.40		030F4604	030F6604	030F8604
	0.45		030F4606	030F6606	030F8606
	0.50	030F3608	030F4608	030F6608	030F8608
	0.55	030F3610	030F4610	030F6610	030F8610
	0.60	030F3612	030F4612	030F6612	030F8612
	0.65	030F3614	030F4614	030F6614	030F8614
	0.75	030F3616	030F4616	030F6616	030F8616
	0.85	030F3618	030F4618	030F6618	030F8618
	1.00	030F3620	030F4620	030F6620	030F8620
	1.10	030F3622	030F4622	030F6622	030F8622
	1.20	030F3623	030F4623	030F6623	030F8623
	1.25	030F3624	030F4624	030F6624	030F8624
	1.35	030F3626	030F4626	030F6626	030F8626
	1.50	030F3628	030F4628	030F6628	030F8628
	1.65	030F3629	030F4629	030F6629	030F8629
	1.75	030F3630	030F4630	030F6630	030F8630
	2.00	030F3632	030F4632	030F6632	030F8632
	2.25	030F3634	030F4634	030F6634	030F8634
	2.50	030F3636	030F4636	030F6636	030F8636
	2.75	030F3638	030F4638	030F6638	030F8638
	3.00	030F3640	030F4640	030F6640	030F8640
	3.50	030F3642	030F4642	030F6642	030F8642
	3.75		030F4643	030F6643	030F8643
	4.00		030F4644	030F6644	030F8644
	4.50		030F4646	030F6646	030F8646
	5.00		030F4648	030F6648	030F8648
	5.50		030F4650	030F6650	030F8650
	6.00		030F4652	030F6652	030F8652
	7.00			030F6654	
	8.00			030F6656	
	9.00			030F6658	
	10.0				
	11.0				
	12.0				
	13.0			030F6666	

S(实心)



DANFOSS
A30 - 157.10

S



DANFOSS
A30 - 155.10

油嘴 OD 系列(专供中国市场)

喷油嘴 OD 系列(供中国市场专用编码表)

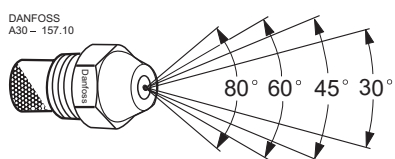
H(空心)	GPH	30°	45°	60°	80°
	<p>DANFOSS A30 - 157.10</p> <p>80° 60° 45° 30°</p> <p>H</p> <p>DANFOSS A30 - 156.10</p>	0.30			030H6602
0.35				030H6603	030H8603
0.40			030H4604	030H6604	030H8604
0.45			030H4606	030H6606	030H8606
0.50		030H3608	030H4608	030H6608	030H8608
0.55		030H3610	030H4610	030H6610	030H8610
0.60		030H3612	030H4612	030H6612	030H8612
0.65		030H3614	030H4614	030H6614	030H8614
0.75		030H3616	030H4616	030H6616	030H8616
0.85		030H3618	030H4618	030H6618	030H8618
1.00		030H3620	030H4620	030H6620	030H8620
1.10		030H3622	030H4622	030H6622	030H8622
1.20		030H3623	030H4623	030H6623	030H8623
1.25		030H3624	030H4624	030H6624	030H8624
1.35		030H3626	030H4626	030H6626	030H8626
1.50		030H3628	030H4628	030H6628	030H8628
1.65		030H3629	030H4629	030H6629	030H8629
1.75		030H3630	030H4630	030H6630	030H8630
2.00		030H3632	030H4632	030H6632	030H8632
2.25		030H3634	030H4634	030H6634	030H8634
2.50	030H3636	030H4636	030H6636	030H8636	
2.75	030H3638	030H4638	030H6638	030H8638	
3.00	030H3640	030H4640	030H6640	030H8640	

油嘴 OD 系列(专供中国市场)

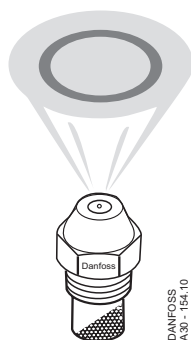
喷油嘴 OD 系列(供中国市场专用编码表)

	GPH	30°	45°	60°	80°
	0.60			030B1103	030B1203
	0.65	030B1004	030B1054	030B1104	030B1204
	0.75	030B1005	030B1055	030B1105	030B1205
	0.85	030B1006	030B1056	030B1106	030B1206
	1.00	030B1007	030B1057	030B1107	030B1207
	1.25	030B1009	030B1059	030B1109	030B1209
	1.35	030B1010	030B1060	030B1110	030B1210
	1.50	030B1011	030B1061	030B1111	030B1211
	2.00	030B1013	030B1063	030B1113	030B1213
	2.25	030B1014	030B1064	030B1114	030B1214
	2.50	030B1015	030B1065	030B1115	030B1215
	2.75	030B1016	030B1066	030B1116	030B1216
	3.00	030B1017	030B1067	030B1117	030B1217
	3.75	030B1019	030B1069	030B1119	030B1219
	4.50		030B1071	030B1121	030B1221
	5.00		030B1073	030B1123	030B1223
	5.50		030B1075	030B1125	030B1225
	6.00		030B1077	030B1127	030B1227
	6.50		030B1079	030B1129	030B1229
	7.50		030B1081	030B1131	030B1231
	8.50		030B1083	030B1133	030B1233
	10.0		030B1085	030B1135	030B1235
	11.0		030B1087	030B1137	030B1237
	12.0		030B1089	030B1139	030B1239
	13.5		030B1091	030B1141	030B1241
	15.0		030B1093	030B1143	030B1243
	17.0			030B1145	030B1245
	19.5			030B1147	030B1247
	22.0		030B1096	030B1149	030B1249
	25.0			030B1151	030B1251
	28.0			030B1153	030B1253
	31.5		030B1099	030B1155	030B1255
	35.0		030B1100		

B(半实心)



B





油嘴 OD 系列(专供中国市场)

喷油嘴在不同压力下实际流量

标称压力

6 bar GPH	7 bar GPH	8 bar GPH	10 bar GPH	12 bar GPH	14 bar GPH
0.37	0.40	0.43	0.48	0.52	0.56
0.46	0.50	0.53	0.60	0.65	0.71
0.51	0.55	0.59	0.66	0.72	0.78
0.55	0.60	0.64	0.72	0.78	0.85
0.60	0.65	0.69	0.78	0.85	0.92
0.69	0.75	0.80	0.90	0.98	1.06
0.79	0.85	0.91	1.02	1.11	1.20
0.92	1.00	1.07	1.19	1.31	1.41
1.01	1.10	1.17	1.31	1.44	1.55
1.11	1.20	1.28	1.43	1.57	1.70
1.16	1.25	1.34	1.49	1.64	1.77
1.25	1.35	1.44	1.61	1.77	1.97
1.39	1.50	1.60	1.79	1.96	2.12
1.52	1.65	1.76	1.97	2.16	2.33
1.62	1.75	1.87	2.09	2.29	2.47
1.85	2.00	2.14	2.39	2.62	2.83
2.08	2.25	2.41	2.69	2.95	3.18
2.31	2.50	2.67	2.99	3.27	3.54
2.54	2.75	2.92	3.29	3.60	3.89
2.78	3.00	3.21	3.59	3.93	4.24
3.24	3.50	3.74	4.18	4.58	4.95
3.47	3.75	4.01	4.48	4.91	5.30
3.70	4.00	4.28	4.78	5.24	5.66
4.17	4.50	4.81	5.38	5.89	6.36
4.64	5.00	5.35	5.98	6.55	7.07
5.09	5.50	5.88	6.57	7.20	7.78
5.55	6.00	6.41	7.17	7.85	8.48
6.02	6.50	6.95	7.77	8.51	9.19
6.94	7.50	8.02	8.96	9.82	10.61
7.87	8.50	9.09	10.16	11.13	12.02
9.26	10.00	10.69	11.95	13.09	14.14
10.18	11.00	11.76	13.15	14.40	15.56
11.11	12.00	12.88	14.34	15.71	16.97
12.50	13.50	14.43	16.14	17.67	19.09
13.89	15.00	16.04	17.93	19.64	21.21
15.74	17.00	18.17	20.32	22.26	24.04
18.05	19.50	20.85	23.31	25.53	27.58
20.37	22.00	23.52	26.29	28.80	31.11
23.14	25.00	26.73	29.88	32.73	35.35
25.92	28.00	29.93	33.47	36.66	39.60
29.16	31.50	33.67	37.65	41.24	44.55

同一油嘴在不同压力下会有不同的流量

$$\text{近似计算公式: } Q_2 = Q_1 \sqrt{\frac{P_2}{P_1}}$$

$$1 \text{ usgal} = 3.7851$$