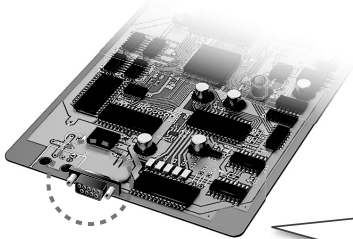
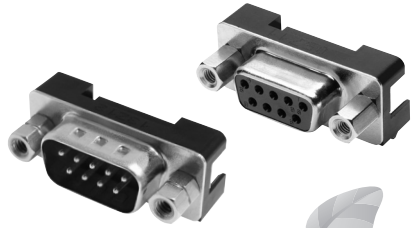


XM3-LS

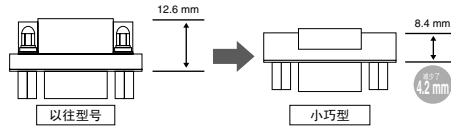
小巧型D-Sub连接器

适用于基板上的小巧型9针D-sub连接器，可大幅节省安装空间

- 采用8.4mm进深设计，安装到基板上所需空间减少了33%（与以往机型相比）。
- D-sub附带9个DIP直型端子。



与以往机型相比，安装到基板上所需空间减少了33%。



■额定值/性能


额定电流	3A
额定电压	AC 300V
接触电阻	20mΩ以下（20mV以下、100mA以下时）
绝缘电阻	1,000MΩ以上（DC 500V持续1min）
耐电压	AC 1,000V持续1min（漏电流1mA以下）
插拔寿命	100次
使用温度范围	-25~105℃（无结冰、无结露）

■材质/处理


外壳	PBT（UL94V-0）/黑色	
接点	插座	磷青铜/镍基、闪镀金
	插头	黄铜/镍基、闪镀金
外壳	钢/镀锌	
螺孔接地配件	插座	M2.6×0.45；钢/镀锌 #4-40UNC；不锈钢
	插头	不锈钢
锁销接地配件	磷青铜/镀锡	

■种类

插座

外观			最低订购数量 (个)
接点数	附件	M2.6×0.45	#4-40 UNC
9	XM3B-0942-112LS	XM3B-0942-132LS	80

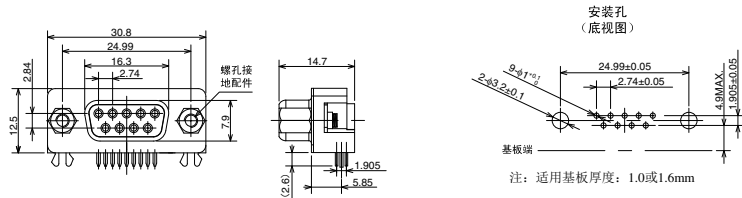
插头

外观			最低订购数量 (个)
接点数	附件	M2.6×0.45	#4-40 UNC
9	XM3C-0942-112LS	XM3C-0942-132LS	80

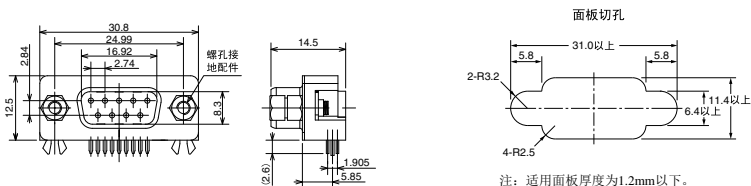
■外形尺寸

(单位: mm)

插座 XM3B-0942-1□2LS



插头 XM3C-0942-1□2LS



注: 对于印刷基板加工尺寸和面板加工尺寸, 插座和插头通用。

■请正确使用

使用注意事项

- 将连接器插入基板上, 然后同时将连接器端子和锁销接地配件浸焊到基板上。
- 请水平或垂直插拔连接器。否则会导致连接器破损或接触不良。
- 请勿拆下连接器的固定件。拆下固定件后会导致破损及接触不良。
- 不可将连接器固定到面板上。

●自动焊接

自动焊接条件 (射流)

- (1) 焊接温度: $250 \pm 5^\circ\text{C}$
- (2) 连续焊接时间: $5 \pm 1\text{s}$ 以下

●关于咬合

请勿使连接器逆向咬合。否则可能造成连接器破损。

