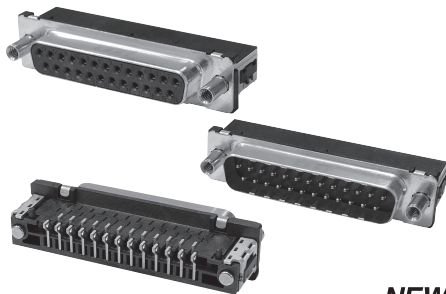


XM3

D-Sub连接器 SMT型

支持表面封装的 9极、25极D-Sub连接器

- 表面封装型，可将零件封装到基板背面。
- 利用与基板之间的定位螺孔，可准确地封装到基板上。
- 支持回流焊接。



NEW

■ 用语说明

● SMT

SMT是Surface Mount Technology的缩略。意思是表面封装技术。

■ 额定值/性能

| | |
|--------|--------------------------|
| 额定电流 | 3A |
| 额定电压 | AC300V |
| 接触电阻 | 25mΩ以下(DC20mV、100mA以下时) |
| 绝缘电阻 | 1,000MΩ以上(DC500V兆欧表) |
| 耐压 | AC1,000V 1min(漏电流1mA以下时) |
| 插接寿命 | 200次 |
| 使用温度范围 | -55~+105℃ (低温时不结冰) |

■ 材质/处理

| | | |
|-----|------------------|--------|
| 外壳 | LCP树脂(UL94V-0)黑色 | |
| 触点 | 接触部 | 铜合金/镀金 |
| | 端子部 | 铜合金/镀锡 |
| 壳体 | 钢/镀锡 | |
| 固定件 | 铜合金/镀镍 | |
| 底板 | 铜合金/镀锡 | |

■ 一览表

插头

| | | | | |
|----|------------|-------------------|---------|----------------|
| 形状 | | | | |
| 附件 | 无固定件、安装孔M3 | 无固定件、安装孔#4-40 UNC | 带固定件、M3 | 带固定件、#4-40 UNC |

插座

| | | | | |
|----|------------|-------------------|---------|----------------|
| 形状 | | | | |
| 附件 | 无固定件、安装孔M3 | 无固定件、安装孔#4-40 UNC | 带固定件、M3 | 带固定件、#4-40 UNC |

■型号标准

XM3 - -

① ② ③ ④ ⑤

①类型

| 符号 | 种类 |
|----|----|
| K | 插头 |
| L | 插座 |

②极数

| 符号 | 极数 |
|----|-----|
| 09 | 9极 |
| 25 | 25极 |

③电镀规格

| 符号 | 规格 |
|----|----|
| 1 | 镀金 |

④端子形状

| 符号 | 形状 |
|----|-------|
| 2 | L形SMT |

⑤固定件规格

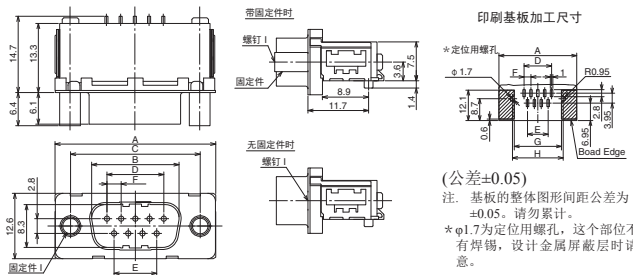
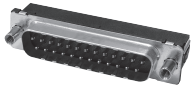
| 符号 | 规格 |
|----|-----------------------|
| 02 | 无固定件 (安装孔M3) |
| 03 | 无固定件 (安装孔#4-40 UNC) |
| 12 | 带固定件 (固定件螺钉M3) |
| 13 | 带固定件 (固定件螺钉#4-40 UNC) |

XM3 D-Sub连接器 插头

■外形尺寸

(单位: mm)

- XM3K-□□12-02
(无固定件、安装孔M3)
- XM3K-□□12-03
(无固定件、安装孔#4-40 UNC)
- XM3K-□□12-12
(带固定件、M3)
- XM3K-□□12-13
(带固定件、#4-40 UNC)



尺寸表

| 型号 | 极数 (N) | A | B | C | D | E | F | G | H | I | 固定件 |
|--------------|--------|------|------|------|-------|-------|------|------|------|----|-----|
| XM3K-0912-02 | 09 | 31.0 | 16.8 | 25.0 | 10.96 | 8.22 | 2.74 | 18.8 | 20.2 | M3 | 无 |
| #4-40 UNC | | | | | | | | | | 无 | |
| M3 | | | | | | | | | | 有 | |
| #4-40 UNC | | | | | | | | | | 有 | |
| XM3K-2512-02 | 25 | 53.0 | 38.9 | 47.0 | 33.12 | 30.36 | 2.76 | 40.8 | 42.2 | M3 | 无 |
| #4-40 UNC | | | | | | | | | | 无 | |
| M3 | | | | | | | | | | 有 | |
| #4-40 UNC | | | | | | | | | | 有 | |

■种类

| 极数 | 附件 | 无固定件、安装孔M3 | 无固定件、安装孔#4-40 UNC | 带固定件、M3 | 带固定件、#4-40 UNC | 最小包装单位 (个) * |
|----|----|--------------|-------------------|--------------|----------------|--------------|
| 9 | | XM3K-0912-02 | XM3K-0912-03 | XM3K-0912-12 | XM3K-0912-13 | 32 |
| 25 | | XM3K-2512-02 | XM3K-2512-03 | XM3K-2512-12 | XM3K-2512-13 | 20 |

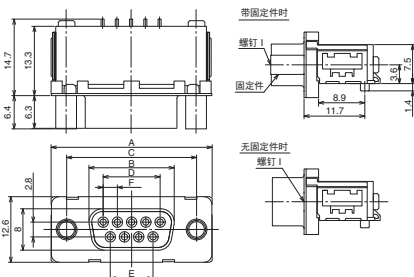
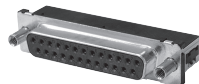
* 包装形态为托盘。

XM3 D-Sub连接器 插座

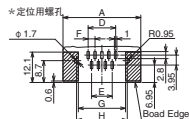
■外形尺寸

(单位: mm)

- XM3L-□□12-02
(无固定件、安装孔M3)
- XM3L-□□12-03
(无固定件、安装孔#4-40 UNC)
- XM3L-□□12-12
(带固定件、M3)
- XM3L-□□12-13
(带固定件、#4-40 UNC)



印刷基板加工尺寸



(公差±0.05)

注: 基板的整体图形间距公差为±0.05。请勿累计。

*φ1.7为定位用螺孔, 这个部位不可有焊锡, 设计金属屏蔽层时请注意。

尺寸表

| 型号 | 极数(N) | A | B | C | D | E | F | G | H | I | 固定件 |
|--------------|-------|------|------|------|-------|-------|------|------|------|-----------|-----|
| XM3L-0912-02 | 09 | 31.0 | 16.4 | 25.0 | 10.96 | 8.22 | 2.74 | 18.8 | 20.2 | M3 | 无 |
| XM3L-0912-03 | | | | | | | | | | #4-40 UNC | 无 |
| XM3L-0912-12 | | | | | | | | | | M3 | 有 |
| XM3L-0912-13 | | | | | | | | | | #4-40 UNC | 有 |
| XM3L-2512-02 | 25 | 53.0 | 38.5 | 47.0 | 33.12 | 30.36 | 2.76 | 40.8 | 42.2 | M3 | 无 |
| XM3L-2512-03 | | | | | | | | | | #4-40 UNC | 无 |
| XM3L-2512-12 | | | | | | | | | | M3 | 有 |
| XM3L-2512-13 | | | | | | | | | | #4-40 UNC | 有 |

■种类

| 极数 | 附件 | 无固定件、安装孔M3 | 无固定件、安装孔#4-40 UNC | 带固定件、M3 | 带固定件、#4-40 UNC | 最小包装单位(个)* |
|----|----|--------------|-------------------|--------------|----------------|------------|
| 9 | | XM3L-0912-02 | XM3L-0912-03 | XM3L-0912-12 | XM3L-0912-13 | 32 |
| 25 | | XM3L-2512-02 | XM3L-2512-03 | XM3L-2512-12 | XM3L-2512-13 | 20 |

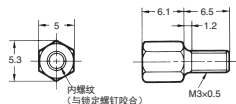
* 包装形态为托盘。

■通用附件

固定件 安装孔M3用

- XM2Z-0011
(毫米螺钉 M2.6×0.45)
- XM2Z-0012
(毫米螺钉 M3.0×0.5)
- XM2Z-0013
(英寸螺钉 #4-40UNC)

材质: 钢
处理: 镀镍



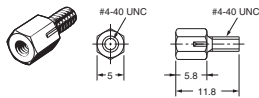
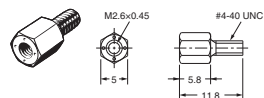
| 型号 | 最小包装单位(个) | 适用连接器 |
|-----------|-----------|--------------|
| XM2Z-0011 | 1,000 | XM3K-□□12-02 |
| XM2Z-0012 | | XM3L-□□12-02 |
| XM2Z-0013 | | |

注: 1个连接器需要2个固定件。

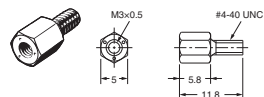
固定件 安装孔#4-40 UNC用

XM4Z-0011

XM4Z-0013



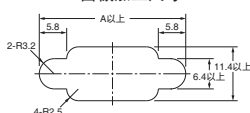
XM4Z-0012



| 型号 | 最小包装单位(个) | 适用连接器 |
|-----------|-----------|--------------|
| XM4Z-0011 | 1,000 | XM3K-□□12-03 |
| XM4Z-0012 | | XM3L-□□12-03 |
| XM4Z-0013 | | |

注: 1个连接器需要2个固定件。

面板加工尺寸



注: 适用面板厚度为1.2mm以下。

尺寸表

| 极数(N) | A |
|-------|------|
| 09 | 31.0 |
| 25 | 53.3 |

■请正确使用

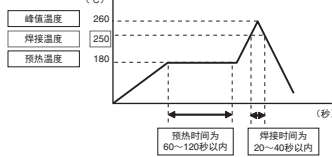
使用注意事项

●关于焊接条件

•参考回流条件

最高温度 260℃

时间 20~40秒以内



但可能因焊剂的种类、厂家、用量、基板尺寸及其他封装部件等而发生变化，因此请在确认封装状态后使用。

●关于膏状钎焊料印刷时的滤网厚度

膏状钎焊料印刷时的金属屏蔽层厚度推荐使用0.15~0.18mm。

但可能因焊剂的种类、厂家、用量、基板尺寸及其他封装部件等而发生变化，因此请在确认封装状态后使用。

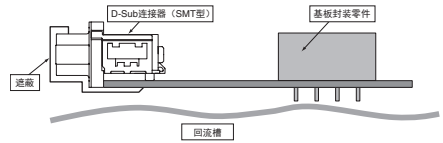
●关于端子变形

端子负荷过大时会引起变形，封装时焊接性能会变差，因此请避免产品的掉落或操作不当。另外，在没有封装到基板上的情况下，请不要进行连接器的插拔，否则会导致端子变形。

●回流焊接后，在自动焊接槽上进行焊接时

为防止助焊剂溢流，请用纸带遮蔽基板的定位孔，然后再进行自动焊接。连接器封装于基板的端面，因此如图所示，会接触回流槽的焊锡面。使用回流槽时，需要采取耐热、防助焊剂溢流的措施。

此外，为了防止助焊剂或焊锡进入连接器的咬合部，请用遮蔽带将咬合部挡起来之后再自动焊接。请用户自行选用合适的遮蔽带。



●操作时的注意事项

- 咬合连接器前，请确认插头和插座的咬合接触部没有太大的偏差或倾斜。然后将连接器牢固地咬合起来。如果咬合不牢固，使用时可能影响到接触的可靠性。
- 插入或拔出连接器时，请勿施加过大的负载。否则可能导致连接器破损，引起接触不良。咬合时尽量不要撬动插头和插座。否则可能导致端子及外壳变形，或外壳破裂。
- 请勿将镊子的尖头等异物插入连接器的咬合接触部。否则会导致镀层剥落、端子变形。

●基板封装时的注意事项

请注意基板的翘曲量。翘曲较大时，可能导致焊接不良。

●关于保存

- 请注意贮藏场所的防尘、防潮。
- 请勿在靠近氨气、含硫气体等气体发生源的场所进行保存。

●固定件、接地配件的紧固扭矩

将固定件安装在连接器主体上时，请使用 0.49N·m 的紧固扭矩垂直紧固在连接器主体。并且，请使用尺寸合适的工具进行作业。