

## 通用规格

摇头开关

翘板开关  
B

按钮开关

发光按钮开关

可编程开关

钥匙锁开关

旋转开关

滑动开关

触觉开关

倾斜开关

触觉开关

指示灯

附件

附录

## 电气容量 (电阻性负载)

大功率: 9A在125V AC

## 其他额定参数

触点电阻:	最大20毫欧
绝缘电阻:	500兆欧以上在500V DC
绝缘强度:	触点之间最低1,500 AC至少1分钟; 触点与外壳之间最低3,000V AC至少1分钟
机械寿命:	30,000次操作以上
电气寿命:	10,000次操作以上
标称操作力:	10.0N
摆动角度:	30°

## 材质和涂覆

翘板:	聚碳酸酯
外壳:	聚酰胺
活动接触器:	镀铜镀银
活动触点:	银合金
固定触点:	银合金
开关端子:	黄铜镀银
灯泡端子:	黄铜镀银

## 环境数据

工作温度范围:	-20°C到+85°C (-4°F到+185°F)
湿度:	96小时内在40°C (104°F) 时, 湿度90~95%
振动:	用0.75mm峰-峰振幅遍历10~55Hz频率范围、并在1分钟内返回; 3个直角方向2小时
冲击:	50G (490m/s <sup>2</sup> ) 加速度 (在6个直角方向上测试, 每个方向上5次冲击)

## 安装

焊接时间和温度: 手工焊接: 请参阅附录概略图中B。

## 标准和认证

UL认证:	文件号 E44145 9A 在 125V AC 外壳上的标记是标准。
CSA认证:	文件号 0701166-0-000 9A 在 125V AC 外壳上的标记是标准。

# 主要特点

可选择红色，琥珀色或绿色的全正面氖发光。

氖灯适合125V AC的应用。

开关本体结构紧凑并具有9安培电气容量。

内置电阻可直接连接到125伏交流电源。

低成本注塑翘板。

前面板采用嵌入式安装使安装更省力。

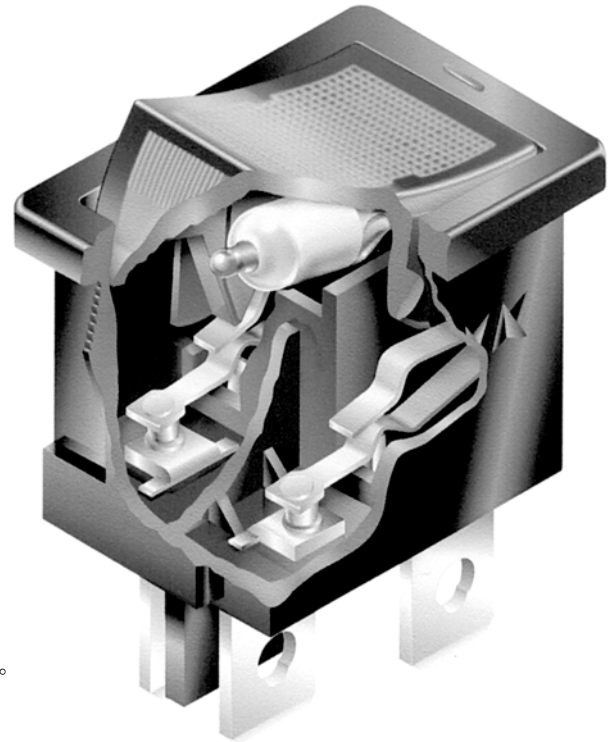
单断速动的触点机构提供平滑的操作和听觉反馈。

快速连接，快速断开特性可限制放电并延长电气寿命。

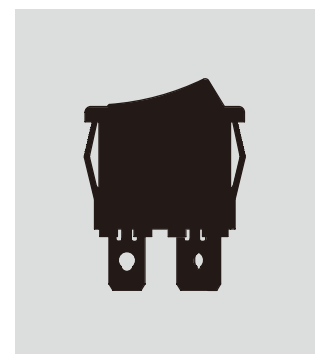
稳定坚固触点结构使开关具有较高的可靠性。

端子偏向对准，从而开关具有良好的绝缘电阻和绝缘强度。

焊片焊接/.187"快速连接端子可以和连接器一起使用。

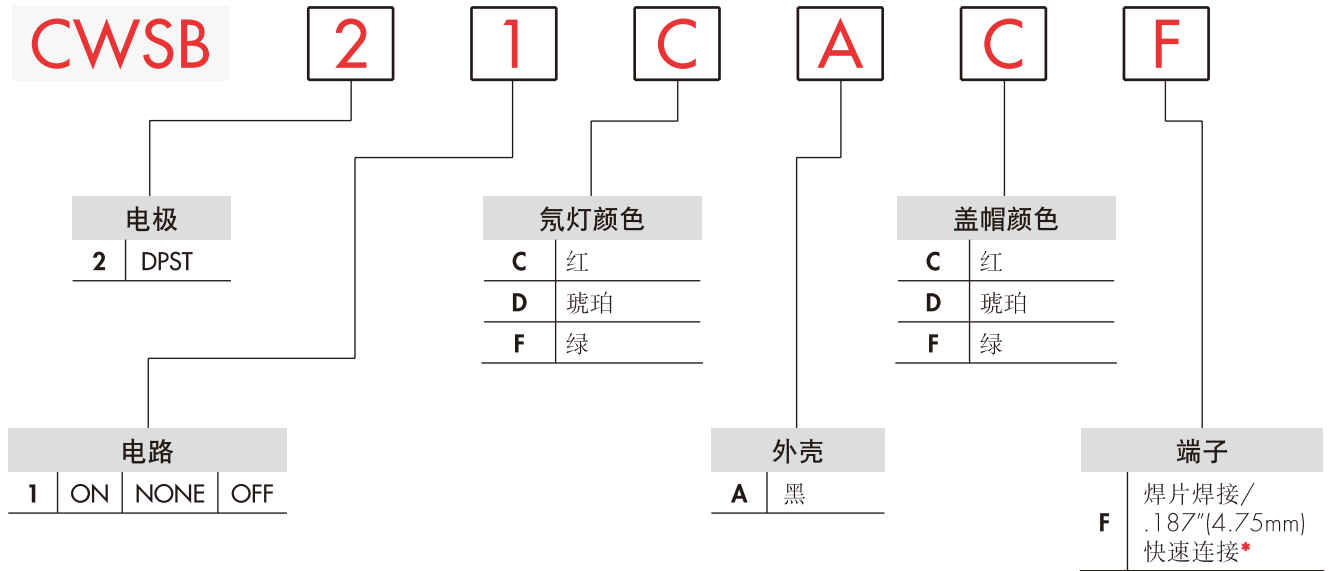


实际尺寸



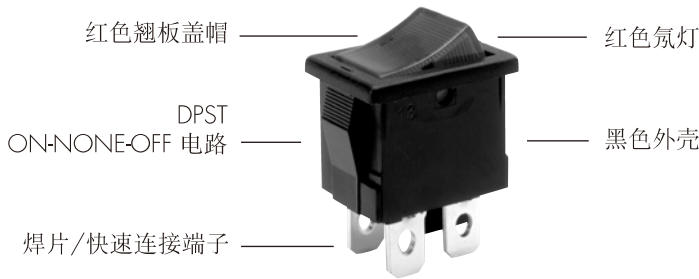
- 摇头开关
- B** 翘板开关
- 按钮开关
- 发光按钮开关
- 可编程开关
- 钥匙锁开关
- 旋转开关
- 滑动开关
- 触觉开关
- 倾斜开关
- 触觉开关
- 指示灯
- 附件
- 附录

### 典型开关订购举例



\* 线束和电缆组件仅在美洲提供

### 典型订购举例 CWSB21CACF



### 重要:



除特殊定制外，开关上没有UL、cULus及CSA认证标志。UL、cULus及CSA认证仅限于订购有该标志的开关。特殊型号、额定值以及订购说明记载于通用规格页。

### 电极和电路

		翘板位置			连接的端子			投掷和开关/灯泡示意图	
电极	型号	下	中	上	下	中	上		
DP	CWSB21	ON	NONE	OFF	1-1a	2-2a	OPEN	OPEN	DPST

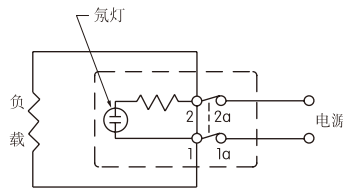
注：端子编号“1a”和“2a”实际印刷在开关上。

氖灯颜色和规格

氖灯在出厂前已装配好，不单独提供。灯泡电路与开关电路是同步的。

所示的电气规格是在25°C的基本温度下确定的。

内置电阻的值如附表中所示。



		颜色		
		C	D	F
		红	琥珀	绿
电压	V	125V AC	125V AC	125V AC
内部串联电阻		33K 欧姆	33K 欧姆	68K 欧姆
电流	I	1.4mA	1.4mA	0.6mA
耐久力	小时	15,000	15,000	8,000

外壳

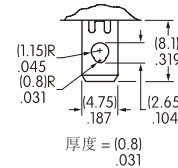
**A** 黑色外壳带  
嵌入式安装

On Off (I O) 符号  
注塑在槽板上。



端子

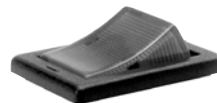
**F** 焊片焊接/  
.187" (4.75mm) 快速连接



盖帽颜色编号

可供选择的盖帽颜色

**C** 红    **D** 琥珀    **F** 绿

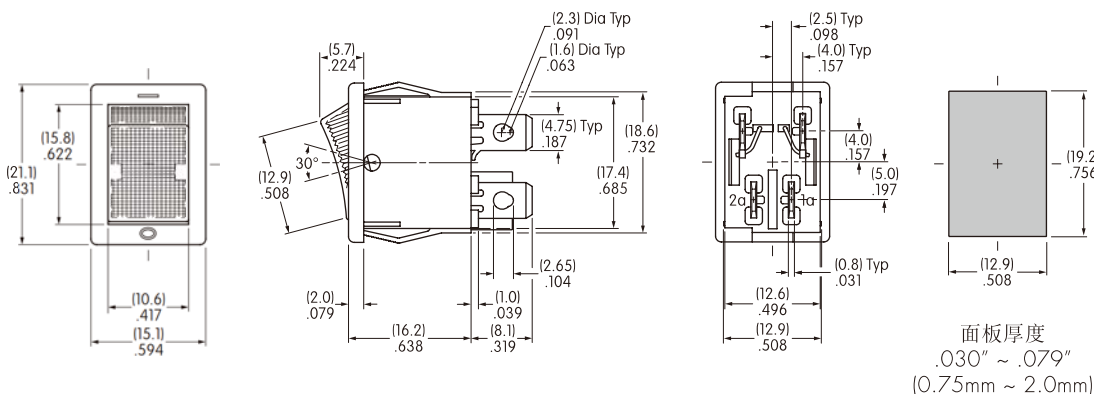


盖帽由在出厂前已装配好，不单独提供。

典型开关尺寸

双极

氖发光型



CWSB21CACF