

典型指示器订购举例



* 线束和电缆组件仅在美洲提供

典型订购举例
KB02KW01-12-FF



12-伏特白炽灯单色盖帽带
绿色镜头和绿色滤光片

黑色外壳圆形带衬套安装

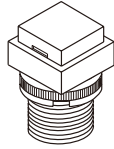
银焊片焊接端子

摇头开关
翘板开关
按钮开关
发光按钮开关
可编程开关
钥匙锁开关
旋转开关
滑动开关
触觉开关
倾斜开关
触觉开关
M 指示灯
附件
附录

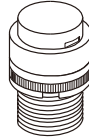
形状和安装类型

衬套安装

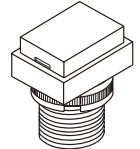
01 .551" (14mm)
方形



02 .551" (14mm)
圆形

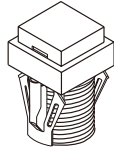


03 .551" x .728" (14mm x 18.5mm)
矩形

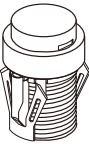


嵌入式安装

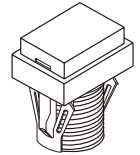
04 .551" (14mm)
方形



05 .551" (14mm)
圆形



06 .551" x .728" (14mm x 18.5mm)
矩形



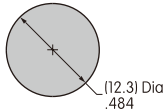
槽板是指示器整体的一个组成部分。

衬套安装

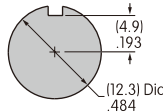
面板裁切

嵌入式安装

不带
钥匙槽

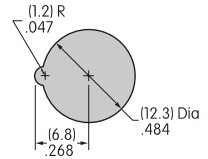


面板厚度:
.020" ~ .315"
(0.5 ~ 8mm)



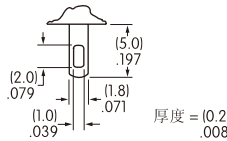
配有
钥匙槽

面板厚度:
.039" ~ .138"
(1.0 ~ 3.5mm)



端子



W01 银焊片焊接





灯泡颜色和规格

所示的电气规格是在基本温度为25°C下确定的。
如果源电压超过额定电压，需要一个稳流电阻。
稳流电阻的计算以及更多灯泡的详情如附件章节所示。

白炽灯和氖灯

AT611 白炽灯	AT615 氖灯		05	12	01	推荐的用于氖灯的电 阻: 33K 欧姆用于 110V AC; 100K 欧姆 用于220V AC	
		电压	V	5V AC	12V AC		110V AC
		电流	I	115mA	60mA		1.5mA
		耐久力	小时	7,000平均值			10,000

不带电阻的光亮LED

AT635 LEDs在OFF状态下 为彩色。	红			琥珀			绿			无编号 无电阻
	颜色编号	5C	5D	5F	红	琥珀	绿	红	琥珀	
  T-1 1/2 双引脚	正向峰值电流	I_{FM}			30mA	30mA	30mA			
	持续正向电流	I_F			20mA	20mA	20mA			
	正向电压	V_F			1.9V	2.0V	2.1V			
	反向峰值电压	V_{RM}			5V	5V	5V			
	电流减小率 (超过25°C时)	ΔI_F			0.42mA/°C	0.29mA/°C	0.42mA/°C			
	环境温度范围				-25° ~ +50°C					

摇头开关

翘板开关

按钮开关

发光按钮开关

可编程开关

钥匙锁开关

旋转开关

滑动开关

触觉开关

倾斜开关

触觉开关

指示灯


附件

附录

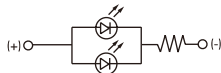
灯泡颜色和规格

所示的电气规格是在基本温度为25°C下确定的。
如果源电压超过额定电压，需要一个稳流电阻。
稳流电阻的计算以及更多灯泡的详情如附件章节所示。

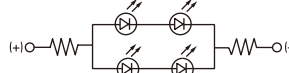
带电阻的光亮LED

AT634 LEDs在OFF状态下为彩色。  T-1 1/2 双引脚	颜色编号： 红 5C 琥珀 5D 绿 5F			电阻编号 05 12 24		
	正向峰值电流	I_{FM}	—	—	—	
	持续正向电压	I_F	25mA	20mA	10mA	
	正向电压	V_F	5V	12V	24V	
	反向峰值电压	V_{RM}	4V	8V	16V	
	电流减小率 (超过25°C时)	ΔI_F	—	—	—	
	环境温度范围		-25° ~ +50°C			

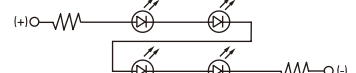
AT634
5伏特
2元件
带1个电阻





AT634
12伏特
4元件
带2个电阻



AT634
24伏特
4元件
带2个电阻



超光亮单元件LED

AT625G 蓝色 AT631B 白色 AT632F 绿色  T-1 双引脚				6B	6F	6G
	颜色			白	绿	蓝
	正向峰值电流	I_{FM}	30mA	30mA	30mA	
	持续正向电流	I_F	20mA	20mA	20mA	
	正向电压	V_F	3.6V	3.5V	3.6V	
	反向峰值电压	V_{RM}	5V	5V	5V	
	电流减小率 (超过25°C时)	ΔI_F	0.50mA/°C	0.50mA/°C	0.50mA/°C	
	环境温度范围		-25° ~ +50°C			

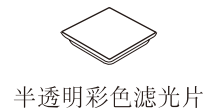
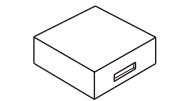
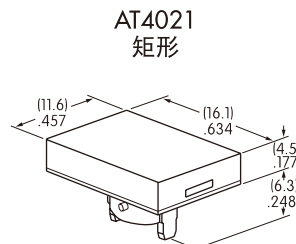
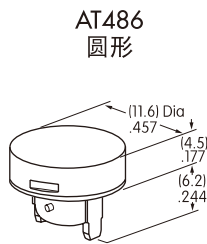
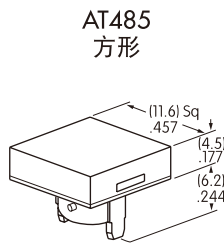
盖帽类型和颜色组合

颜色编号: **B** 白 **C** 红 **E** 黄 **F** 绿 **G** 蓝 **J** 透明

用于白炽灯的单色盖帽

可供选择的镜头/滤光片颜色:

- BB**
- FB**
- CB**
- FF**
- CC**
- GB**
- EB**
- GG**



材质: 聚碳酸酯 涂覆: 光滑



盖帽类型和颜色组合

颜色编号: **A** 黑 **B** 白 **C** 红 **D** 琥珀 **E** 黄 **F** 绿 **G** 蓝 **J** 透明

用于白炽灯或氖灯的插入盖帽

可供选择的镜头/滤光片颜色:

JB

AT487
方形

AT488
圆形

AT4022
矩形



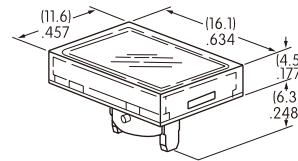
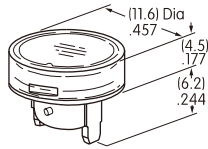
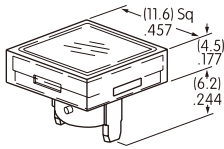
无色透明镜头

JC

JE

JF

JG



半透明彩色滤光片



灯泡AT611

灯泡AT615

JF和G不适用于氖灯。

材质: 聚碳酸酯

涂覆: 光滑

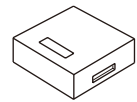
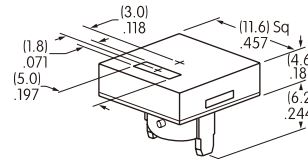
用于不带电阻或带电阻的光亮LED的点发光型盖帽

可供选择的盖帽/窗口颜色:

AB

用于点发光的带有半透明白色窗口的不透明的黑色盖帽

AT4051
方形



光亮LED
AT635

光亮LED
AT634

材质: 聚碳酸酯

涂覆: 消光

用于不带电阻的光亮LED或带电阻的LED的盖帽

可供选择的镜头/散光片颜色: (AT4133, 4132, 4134 白色散光片; AT4158, 4160, 4159 彩色散光片)

JB

AT4133

AT4132

AT4134



无色透明镜头

方形

圆形

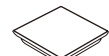
矩形

JC

AT4158

AT4160

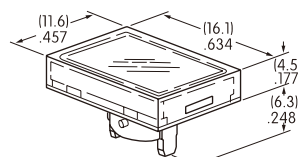
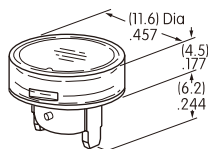
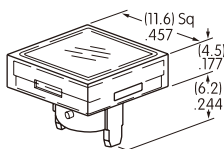
AT4159



半透明散光片

JD

JF



光亮LED
AT635

光亮LED
AT634

材质: 聚碳酸酯

涂覆: 光滑

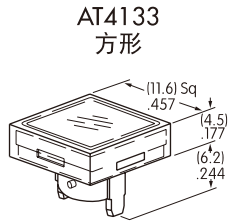
盖帽类型和颜色组合

用于超光亮LED的盖帽

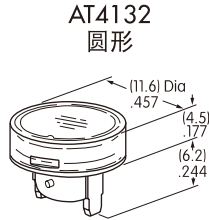
镜头/散光片
可供选择的颜色:

JB

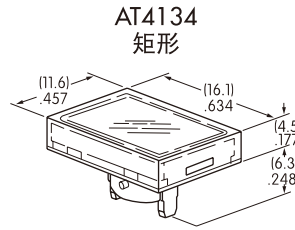
透明镜头
白色散光片



AT4133
方形



AT4132
圆形



AT4134
矩形



无色透明镜头



半透明白色扩散体

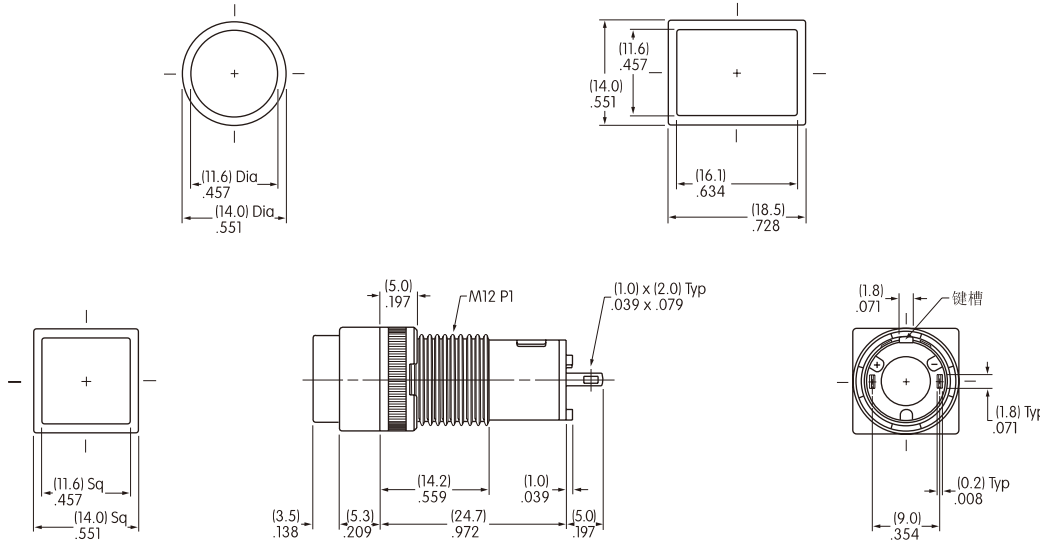


超光亮LEDs
AT625, AT631, AT632

材质: 聚碳酸酯 涂覆: 光滑

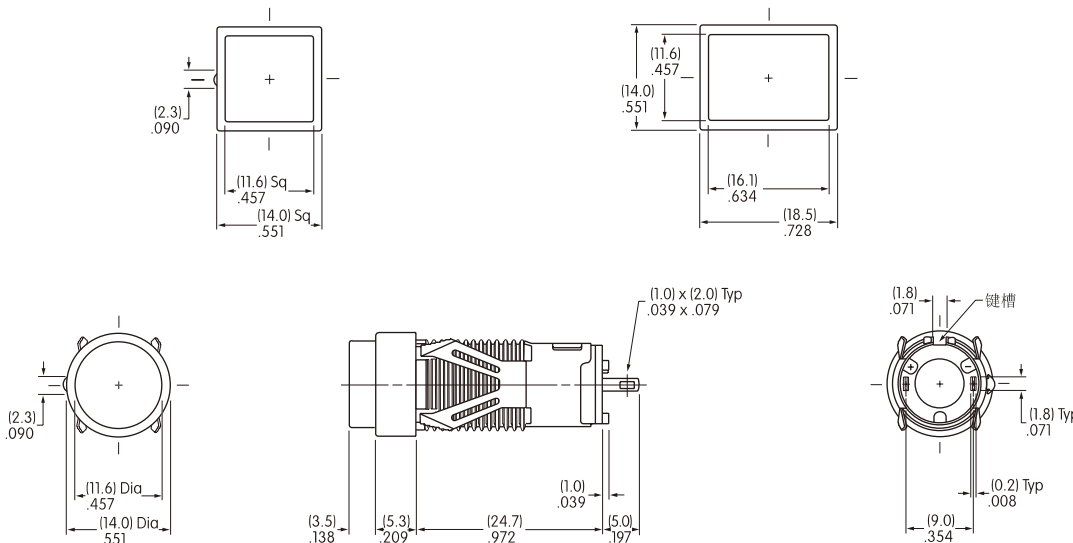
典型指示器尺寸

衬套安装



KB01KW01-05-GG

嵌入式安装



KB05KW01-05-FF