

通用规格

电气容量 (电阻性负载)

微小功率: 最大0.4VA在最高28V AC/DC
(适用范围0.1mA~0.1A在20mV~28V)
注: 请参阅附录中关于运行范围的更多说明。

其他额定参数

触点电阻: 最大80毫欧
绝缘电阻: 500兆欧以上在500V DC
绝缘强度: 最低500V AC至少1分钟
机械寿命: 50,000次操作以上
电气寿命: 50,000次操作以上
标称操作力: 2.0N
行程: 预行程: .024" (0.6mm); 超行程: .019" (0.5mm); 总行程: .043" (1.1mm)

材质和涂覆

操作部: 聚苯硫醚 (UL94V-0)
基座: 聚苯硫醚 (UL94V-0)
密封环: 丁腈橡胶
活动触点: 磷青铜镀金
固定触点: 磷青铜镀金
基座: 聚亚苯基硫化物 (UL94V-0)
端子: 磷青铜镀金

环境数据

工作温度范围: -30°C到+85°C (-22°F到+185°F)
湿度: 96小时内40°C (104°F)时, 湿度90~95%
振动: 用1.5mm峰-峰振幅遍历10~500Hz频率范围、并在1分钟内返回; 3个直角方向2小时
冲击: 50G (490m/s²) 加速度 (在6个直角方向上测试, 每个方向上5次冲击)

安装

安装: 建议不带支架的竖立安装型号开关本体固定在面板或类似的支撑上。
这样, 在机械压力下可以保护焊片结合点。
共面性: 关于术语和缩写的规格, 请参阅附录目录。

印刷电路板处理

焊接: 建议用回流焊接。请参阅附录概略图B。
手工焊接: 请参阅附录概略图B。
清洗: 自动清洗。请参阅附录中的清洗规格。

标准和认证

易燃性标准: UL94V-0操作部、外壳和基座
G3B系列按钮开关未经过UL认证或CSA认证的测试。
这些开关为在低电压, 低电流以及微小电流电路下使用而设计。
当按原意图用于微小电流电路时, 其结果不会产生危险的能量。

主要特点

超微型尺寸可用于高密度安装，重量极轻只有0.6克，因而最适用于手持设备。

磁带盘和粘帖管包装可使表面贴装设备快速自动布置。磁带盘包装符合EIA-481-2标准。

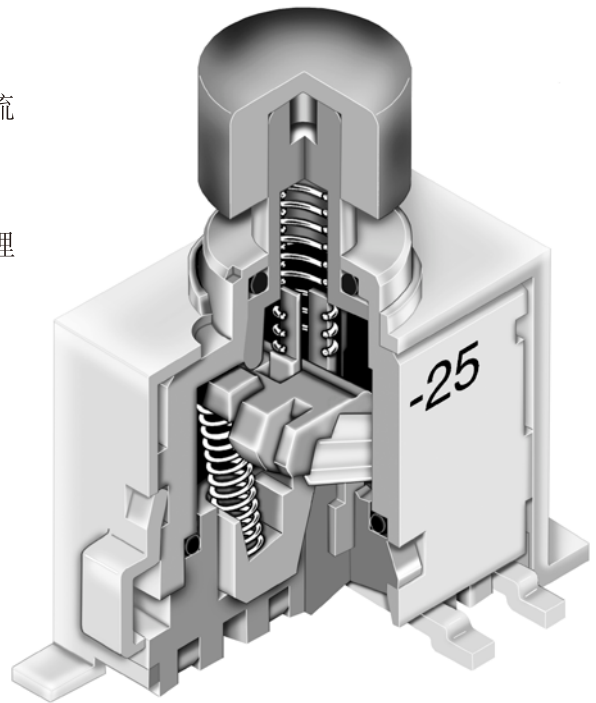
用于外壳，基座和插塞的隔热树脂允许汽焊和红外线回流焊接。

将众多设计特点组合在一起从而实现了全密封和自动处理技术，其中包括熔融物清洗过程：单片衬套和外壳，围绕操作部和基座的橡胶密封，外壳和基座结合处的环氧，以及环氧树脂密封的注塑端子。

获奖的STC触点机构具有传统触点机构所不具备的如下优点：更加平滑、制动更可靠、触点稳定性更高、以及无与伦比的微小功率可靠性。（关于STC的术语和缩写的详情，请参阅附录部分。）

鸥翼形端子确保焊接时结构的稳定性以及简化焊缝检查。

共面性：所有经考虑的表面必须放置在最大间距为.0059" (0.15mm)的两个平行平面之间。（关于共面性的术语和缩写的详情，请参阅附录部分。）



实际尺寸



插头开关

翘板开关

按钮开关

发光按钮开关

可编程开关

钥匙锁开关

旋转开关

滑动开关

触觉开关

倾斜开关

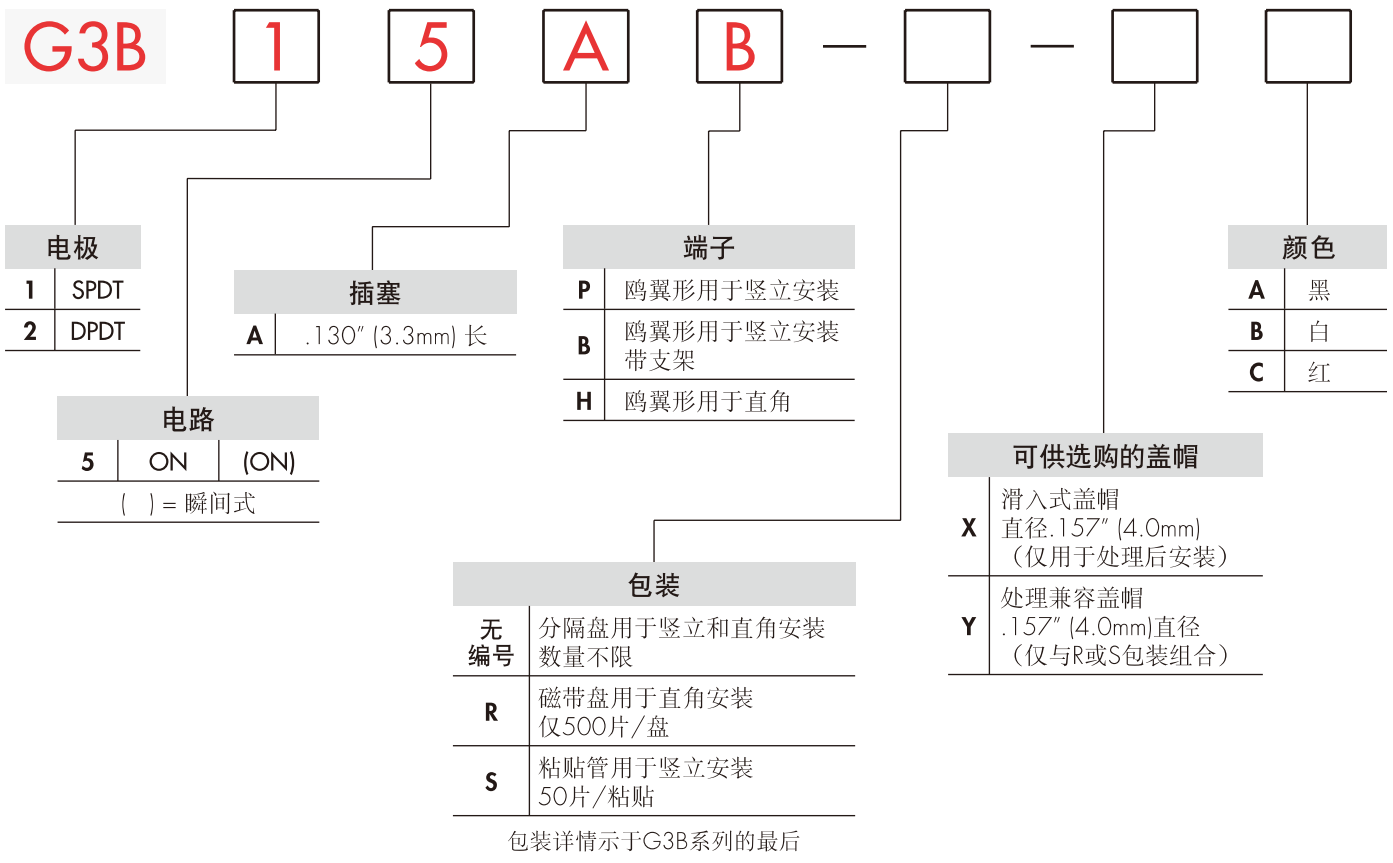
触觉开关

指示灯

附件

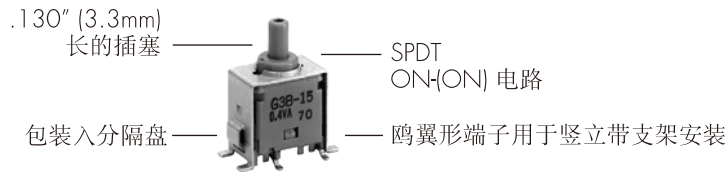
附录

典型开关订购举例



典型订购举例

G3B15AB



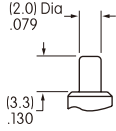
电极和电路

电极	型号	插塞位置 () = 瞬间式		连接的端子		投掷及其示意图
		正常	下	正常	下	
SP	G3B15	ON 	(ON) 	5-6 	5-4 	SPDT
DP	G3B25	ON 	(ON) 	5-6 2-3 	5-4 2-1 	DPDT

注: 端子编号并未实际印制在开关上。

插塞和可选的盖帽

A .130" (3.3mm)
长插塞

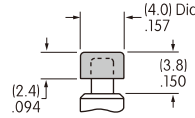


X AT4063 滑入式盖帽
.157" (4.0mm) 直径

仅提供大包装。
盖帽必须在处理后安装。
材质：聚酰胺
涂覆：光滑



实际尺寸



Y 处理兼容的盖帽
.157" (4.0mm) 直径

出厂前装配好。仅与磁带盘
或粘贴管包装一起提供。
材质：聚酰胺
涂覆：光滑

可供盖帽颜色：

A 黑

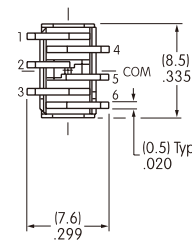
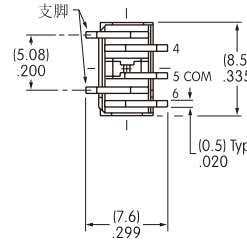
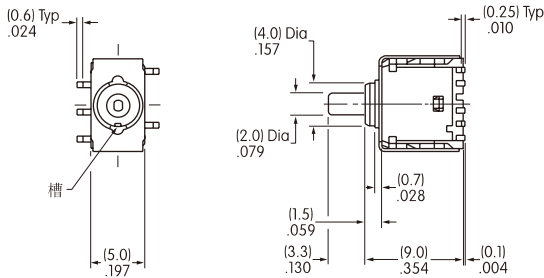
B 白

C 红

典型开关尺寸

单极和双极

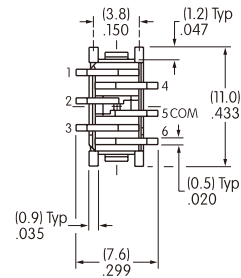
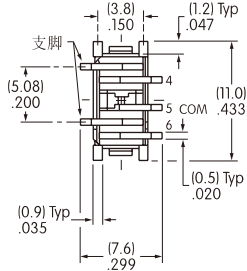
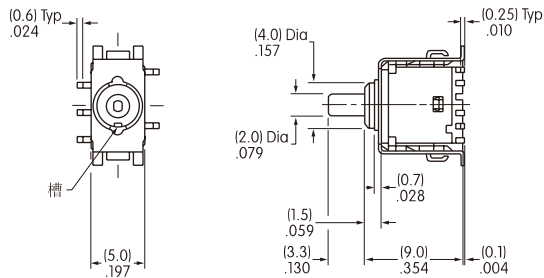
竖立安装



G3B25AP

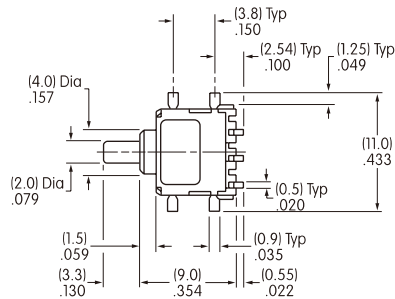
单极和双极

竖立安装带支架



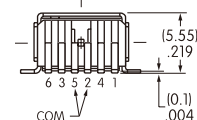
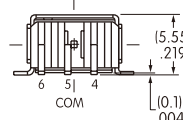
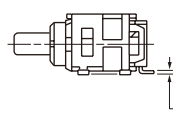
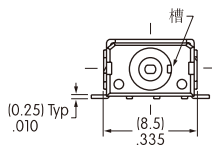
G3B15AB

直角安装



单极

双极



G3B15AH

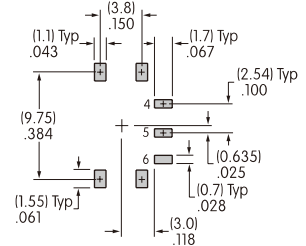
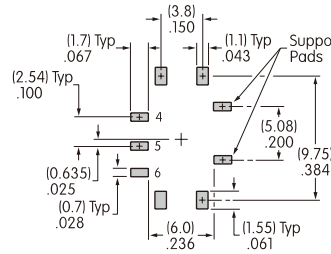
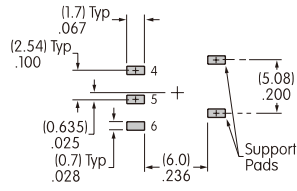
衬垫用于表面贴装端子

竖立安装

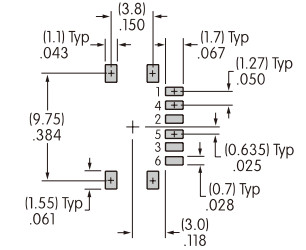
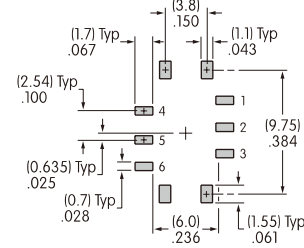
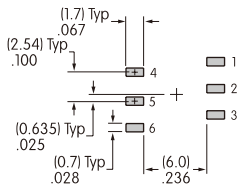
竖立安装带支架

直角安装

单极
双掷



双极
双掷



包装

无编号

分隔盘用于竖立和直角安装

数量不限

如果G3竖立型号订购的增量小于50片或者直角型号订购的增量小于500片，开关采用分隔盘包装。不需要编号。



R

磁带盘用于直角型

每盘500片

当选择磁带盘包装时，开关订购时，必须以500片为单位递增。

该包装符合EIA-481-2 用于“自动处理的16mm和24mm的表面贴装元件的有雕纹的传送器磁带录音”的标准。



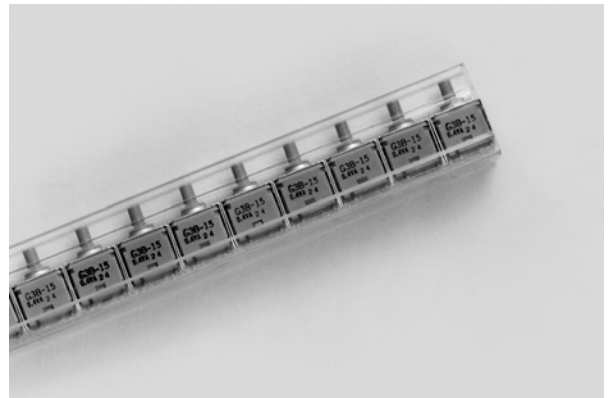
包装 (续)

S

粘贴管用于竖立安装

每粘贴50片

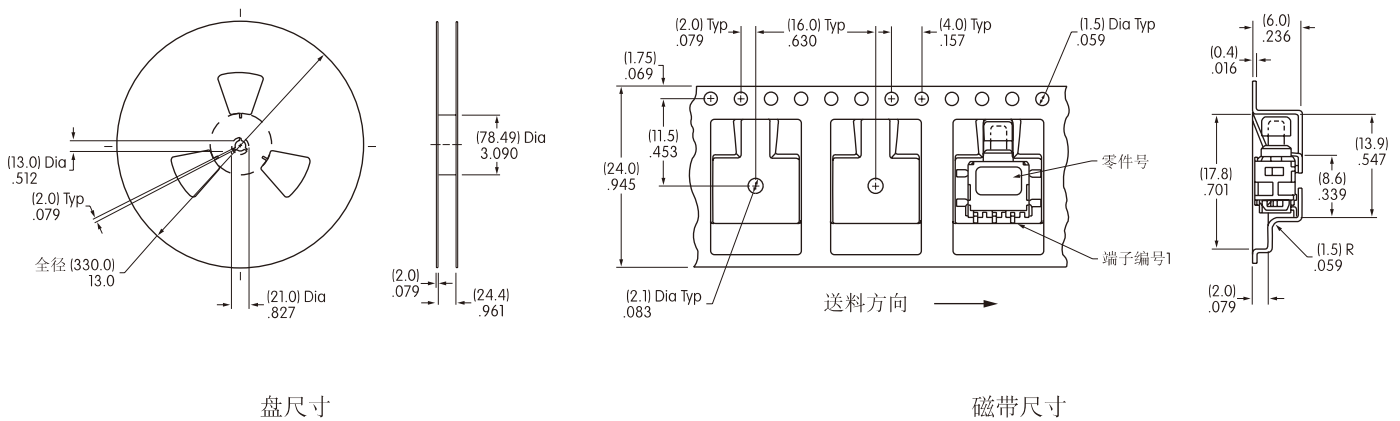
当选择粘贴管包装时, 开关订购时, 必须以50片为单位递增。



磁带盘包装用于直角型安装

每个磁带盘可放置550袋共计500个开关

最小导杆长度: 7.87" (200mm) 最小尾部长度: 1.97" (50mm)



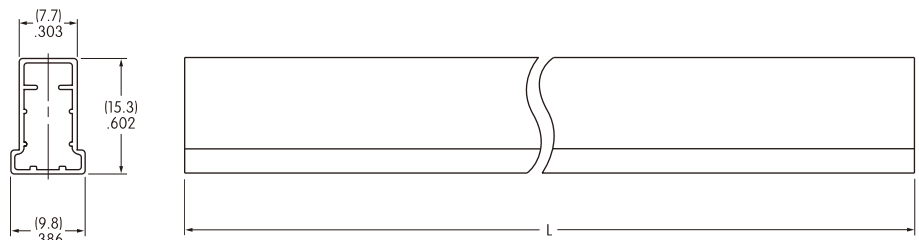
粘贴管包装用于竖立安装

每个粘贴管包含50个开关。

L = 长度

G3B 竖立 (编号P)
18.31" (465mm)

G3B 竖立带支架 (编号B)
21.26" (540mm)



粘贴管尺寸