



了解更多公司信息



开启智选生活体验

总部地址：天津市滨海新区塘沽东沽石油新村612信箱
HQ Add: PO Box 612, Tanggu, Tianjin
邮编Postcode: 300452
电话Tel: 400-691-5599



公司宣传视频



研食智造宣传视频

中海油能源发展股份有限公司配餐服务分公司（简称海油发展配餐服务公司）成立伊始即深耕生活服务领域，通过标准化建设、科技研发、管理创新和人才培养构建核心能力，引领行业发展。

立足安全、健康和品质，公司已发展形成配餐服务和物业服务两大核心产业。公司现有各类型员工 6,067 余人，作业点 235 个，总资产 15.9 亿元。作业范围覆盖全国各海域及 17 个省、市、自治区，海外业务遍及中东、非洲、北美、南美、亚太五大区域。我们秉承中国海油领先的 HSE 理念，建成国内一流的食品检测中心并获得 CNAS 认证，可进行 119 项食品指标检测；我们通过自种植、养殖和定制化生产实现对食品安全的源头管控；我们培养了 160 名国家级营养师，研发了具有自主知识产权的计算机软件 6 项、专利 40 项；我们同国家级烹饪大师在菜品创新、技术研发和人才培养等方面保持长期合作，共同推动中餐管理进步；我们拥有物业管理企业一级资质，首推健康物业管理理念。

近年来，公司不断加大对外合作力度，已和中粮集团、沛然集团、蓝卡健康、哇窝营地、天津大学、天津科技大学、中国营养学会等企业、学校及协会建立深层次合作关系。依托上述优质资源，配餐服务公司强化以供应链管理、食品检测、营养分析、智慧加工、膳食健康管理和环境健康优化为核心的技术体系；优化大数据、智能化等数字化信息体系；深化相关多元化的产业结构体系，逐渐将业务领域延伸至母婴、养老、教育、医疗、文旅等多个生活服务细分市场。

放眼未来，海油发展配餐服务公司正以“海油速度”成长为引领行业发展的龙头企业，向着一流美好生活服务商的目标阔步前进。

成为一流
美好生活服务商 



A Branch of CN00C
Create a Better Life
 源自中国海油 智创美好生活

关于我们

我们秉承“持续提升客户和员工的健康生活品质”之使命，

为企业，为城市带来恒久的**生命力**。

我们践行“成为**一流美好生活服务商**”之愿景，

为员工，为客户带来**聚变**的核心力。

我们期许，一个更加**美好的未来**，

为你……为我……

我们做这一切的**初衷**是

发现与创新
 构建与分享
 给予与成就

To know
 To contribute
 To discover
 To reach
 To connect
 To build
 To give
 To share
 To create a better life

To

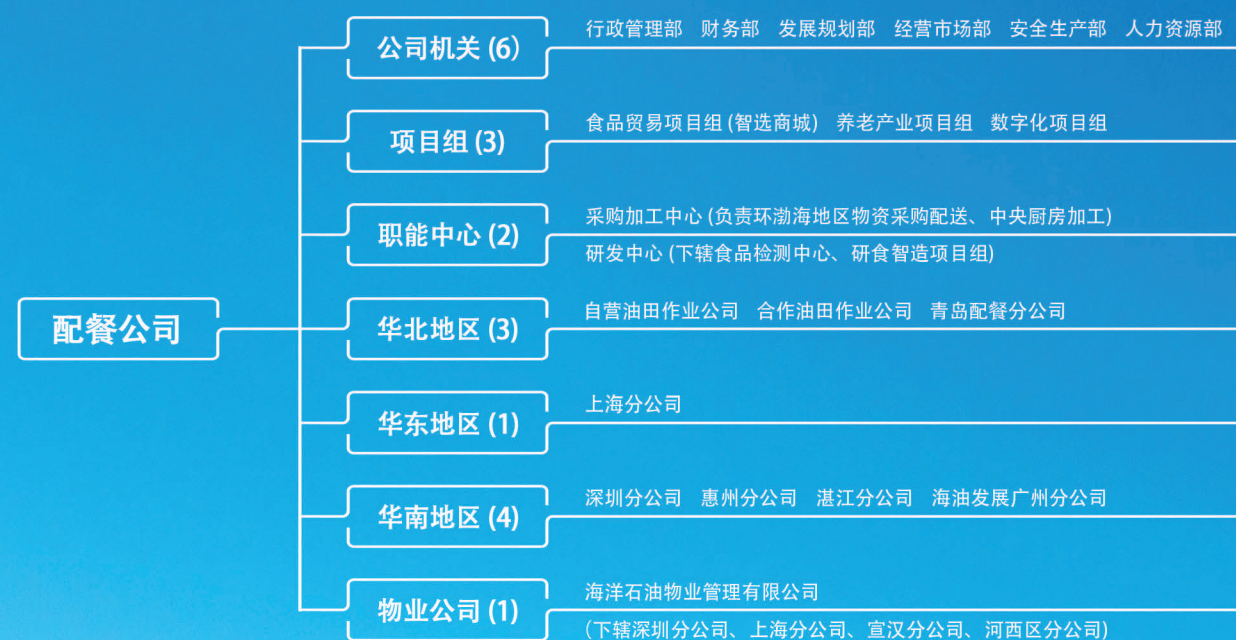
For children
 For food and health
 For family
 For love
 For you & me

我们做这一切的**目的**是

为了**孩子**
 为了**家庭**
 为了**健康**
 为了**爱**
 为了**你和我**

For

架构



数·读



26个机构客户
专注生活服务领域



超过**30**年
服务经验



4项DNV认证
40项专利证书



15.9亿
总资产



6,067名
管理及作业人员



20,000,000
人餐/年



235个
作业点



4,620,000m²
物业管理面积

Focus on Core Business

专耕业务的深度

充盈着果敢的生命力，
希望的根不断向纵深延展，
海油配餐正以惊人的速度向前迈进。
以终为始，
依然坚持着最初的信念。



Focus on Core Business
专耕业务的深度

Create a Better Life
智创美好生活

Create a Better Life
智创美好生活

Focus on Core Business
专耕业务的深度

配餐服务

海上配餐——国内最大的服务提供商

- 164 个作业点遍布四大海域
- 配餐次数 1,800 万人餐 / 年
- 衣物清洗量 800 万件 / 年
- 年保洁及客房服务面积 3,000 万平米



陆地配餐——多业态综合服务实力

- 企业团膳
- 母婴健康
- 教育医疗
- 体育赛事
- 社区养老
- 文化旅游



配餐服务



海上配餐



陆地配餐

物业服务



商业物业



工业物业



远郊营地



销售及生活配套

Focus on Core Business
专耕业务的深度

Create a Better Life
智创美好生活

物业服务



商业物业——让您工作更舒适

- 22 座在管商业办公楼宇
- 102 万平米商业物业管理面积
- 拥有物业服务企业一级资质

工业物业——让您工作更安心

- 业务遍及 11 个省市自治区
- 19 个在管工业厂区及终端
- 360 万平米工业物业管理面积

Create a Better Life
智创美好生活

Focus on Core Business
专耕业务的深度



远郊营地——给您家的温暖

- 规划建造：营地选址、营地规划；营房设计、营房建造
- 租赁销售：营房租赁、营房销售；营房运输、营房安装
- 运营服务：配餐、客房、维修、安保、通讯、医疗等服务



销售及生活配套——更懂您的需求

- 销售服务：食品销售、生活用品销售
- 装修改造：餐厅、厨房等装修改造；设备配套
- 空间设计：办公、生活及餐厨空间设计

案例 我在中国戈壁滩上的五星级服务体验

西气东输哈密压气站项目是 GE 油气集团在中国的重点项目之一，作为安全经理，我一度非常担心高温和风沙等恶劣的自然条件会影响团队的生活和工作。但自我入住哈密营地后，在这里感受到了海油配餐为我们提供的超五星后勤服务，从食品储备和安排到餐具清洗存放，再到垃圾处理系统，海油配餐员工在各方面都提供了专业化的服务。

GE 油气集团 EHS 经理

Julian Beirne



Protect Food Safety

严守安全的刻度

安全，我们永恒的使命；
安全，关乎食品健康、生命、未来；
安全，已被所有海油人铭刻在心。



安全，来自于管理

286项作业标准将安全落实到每一个细节；
坚持从农田到餐桌的全过程管理，用心守护食品安全。

采购环节

——严格的供应商管理制度；索证索票制度；自种植/养殖

运输环节

——运输箱体清洗消毒；运输温度控制（5℃冷藏、-18℃冷冻）

加工管理

——原材料生熟分开；厨具、抹布分色管理；食物中心温度高于70℃

验收环节

——专用工具辅助感官验收；理化检验：6大类119项检测项目；不合格物资召回、销毁制度

贮存管理

——原材料分类存放、建立标识；贮存温度控制（10℃以下冷藏，-18℃以下冷冻）

食品留样

——成品100%留样；专用容器储存；存放48小时以上



业内领先的食品检测中心

- 获得CNAS实验室认证，出具的检测报告实现全球互认。
- 400余种检测方法完全按照国家标准严格执行。
- 118台专业检测设备投入，达到国内先进水平。
- 113,984次年平均检验检测次数，严苛品控保障安全。



安全，来自于钻研

持续加强食品安全基础性研究

- 依据《“健康中国 2030”规划纲要》的总体战略和指导思想，与中国营养学会等权威机构联合，进行学术、产业及应用型研究。
- 课题“海洋石油配餐食品原料安全风险监控技术研究与应用”获得中餐科技进步三等奖。
- 公司颁布并实施“配餐食品安全风险评估及监控实施方案”，实现食品安全顶层设计。
- 通过食品危害物风险等级、食品危害物种类、食品原材料风险监控、餐饮相关物卫生监督和历次检验数据五方面进行具体控制。

安全，来自于融合

深度融合中国海油领先的 HSE 管理技术

- 五想五不干：“五想五不干”行为安全观察卡年平均填写量 3 万余张。
- 隐患排查：年均排查设备类、行为类、管理类隐患 2 千余项；对隐患实施动态监管，整改率达到 100%。
- 事故事件：食物中毒责任、员工（包括承包商）因工死亡、重伤及职业病责任事件、火灾爆炸及火险责任事件、交通责任事件、环境污染责任事件均未发生。
- 应急管理：持续升级公司应急管理体系，形成“1+6”的应急制度布局；每年组织应急演练千余次，参与人数近 2 万人。

Care for Customer Health

呵护健康的温度

围绕健康，塑造差异化竞争能力

一颗“种子的力量”，
精心播种信念和理想，
坚信它有改变世界的力量。
以健康为中心，萌发多元化发展产业体系；
以人文为本，精心部署、整合产业资源；
以创新为梯，跃升一流美好生活服务商愿景。



健康管理基础性研究

指导文件

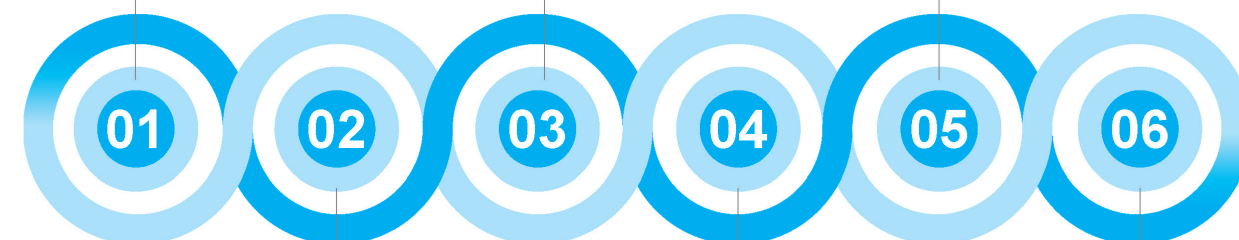
《“健康中国 2030”规划纲要》
《国民营养计划（2017-2030年）》
《十九大报告》

合作机构

中国营养学会 / 中粮营养
健康研究院 / 蓝卡健康等
健康管理企业

基础性研究

特殊人群健康研究 /
健康管理服务技术体
系建设



工作理念

以客户为中心，关注生命全
周期，提高客户健康生活水平。

健康产业政策研究

开展政策研究工作，分析产业
发展的趋势和主要市场特征。

应用研究

健康餐厅膳食设计 / 健康食品
创新研发

健康管理实践应用



智选生活体验馆

- 新零售时代，实践“展览+体验+售卖”的创新模式。提供食物产地的展示、介绍，从源头保证产品质量，并配合现场的实物展出，让消费者可看、可摸、可品尝。
- 线下——智选生活体验馆，线上——智选商城，实现线上线下产品链一体化，提供可靠的产品，实惠的价格和可定制的高效服务。
- 以国际标准的食品安全检测体系为您把关质量，从数千种产品中用心甄选，经过产地考察、合作开发、食品检测等环节，最终呈现给消费者百余种安全、营养、健康的食材。

健康管理实践应用



健康示范餐厅

- 餐厅设计理念：在优雅的环境中享受健康饮食。
- 遵循健康配餐全流程管控：个体指标收集—膳食模型设计—营养食谱策划—健康食材甄选—食品安全检测—中央厨房初加工—智慧厨房烹饪—标准化服务—生产指挥中心监控—三方满意度调查。
- 《健康餐厅创建及管理规范》团体标准获中国营养学会立项。



智能化健康厨房

- 中餐定性定量：实现中餐团膳定性定量标准化，烹饪时间科学准确；营养流失减少40%，节省用油40%；品质更加稳定。
- 提升工作效率：改变操作模式，跨越式提升工作效率，较传统相比提升4-13倍；降低员工工作量30%。
- 健康安全环保：有效降低环境噪音及油烟排放；减少火灾及机械伤害等风险；减少能耗和排污。



健康管理中心

- 与蓝卡健康深度合作，丰富健康物业管理的内涵。
- 通过理疗、健康营养咨询、心理减压疏导等多功能实现对顾客的饮食指导和健康管理。



颐尚轩养老餐厅

- 海油配餐精耕社区，细作健康。为社区中的老年人提供绿色健康的饮食服务，在养老产业中走出了创新之路。
- 颐尚轩引入公司自主研发的智慧厨房技术，实现社区餐厅的标准化，具有极强的可复制性。

案例 我在颐尚轩的新养生

中国海油开了个健康餐厅，第一次凑热闹来一探究竟，没想到这一看，就爱上了这里，现在我成了她的铁杆粉丝。颐尚轩的食材有保障，营养搭配合理，口味好。在我们老百姓心里，吃得安心实惠可能就是美好的生活，为“美好生活服务商”点赞！

社区居民 王祎



Improve Service Quality

铸就品质的高度

突出品质，打造行业“国家队”

向上，是一步步攀升的坚持。

“惟精惟一，为客户创造价值”

是海油配餐人的执着追求，

将工作做成事业，

将事业做出质，将品质铸成品牌……



三十年不懈坚持，铸就央企品牌



国家级平台资源对接，领跑业内





行业顶级大师合作，助力品质提升

名厨渤海行

- 12名国家级大师，历时三月，倾囊相授，创新菜谱近千个。

千年味道

- 传承工匠精神，弘扬中华民族传统饮食文化，打造餐饮新高度。

华夏美食聚海油

- 食在四川、江浙、湖南、广东，揽华夏美食，创精品服务。

“研食智造”品牌塑造，传承工匠精神

创新培训方式

- 无边界学习交互空间由演示厨房、烹饪工坊、知识讲堂及宣传展示等部分组成，打破了传统培训的时间和空间限制，形成全新的沉浸式学习体验。

专注产品开发

- 研食智造将极简主义生活理念与产品有效融合，开发出包括预拌粉、健康饮品、新型营养粥、调料包等产品。
- 通过严苛甄选安心食材，科学配比，打破传统制作方式，在味蕾得到了满足的同时，还能体验到健康的生活方式。

Speed Business Expansion

智创生活的厚度

面向未来，转型“美好生活”服务商

我们“心向未来”，回首凝望这片田野，分明是海油配餐人的真诚、智慧与深沉。而正是这生生不息、孜孜以求的厚积薄发，即将与我们一起，再次见证一片更丰饶的新生……

智在未来——布局生活服务全产业链



围绕美好生活，拓展生态农产品种植规模，打造 CNAS 和 CMA 双认证的食品检测能力，优化中央厨房和智慧终端厨房加工技术，形成具备核心能力的全产业链模式，为广大客户提供健康配餐、智慧物业和差异化产品销售服务。

案例 我在海边看到了未来

今天，我第一次看到了大海，一眼看不到头的蓝色的海面，真美。在船上，海油的叔叔邀请我一起包了饺子，好温暖。海油叔叔帮助我上学，我一定好好学习，长大也像他们一样报效祖国。

中国海油希望小学 孙蕊



智在科技——研发五大核心技术

食品安全与膳食营养
● 食品安全、膳食营养、菜品研发、精深加工

定制化供应链及产品
● 智能物流、产品定制、绿色种植、中央厨房

海上平台示范生活楼
● 品质生活、智能配餐、文化餐厅、配套装置

智慧物业品牌化建设
● 智慧服务、资产运营、品牌建设、设施运维

营地建设及多维响应
● 营地建设、营地运维、功能模块、快速响应



智在合作——携手客户及合作伙伴

播撒希望，更播种智慧。我们坚持外向型发展，携手广大客户及合作伙伴，惟精惟一，加强联动互惠共赢，共同创造美好生活！



成为一流
美好生活服务商

